

# SENEBOGEN



**186 kW**



**125 t (metric)**



**MAX CAB**

# 3300

Raupenkran  
Crawler Crane

## SH/SH-S

S 12.1  
S 24.1

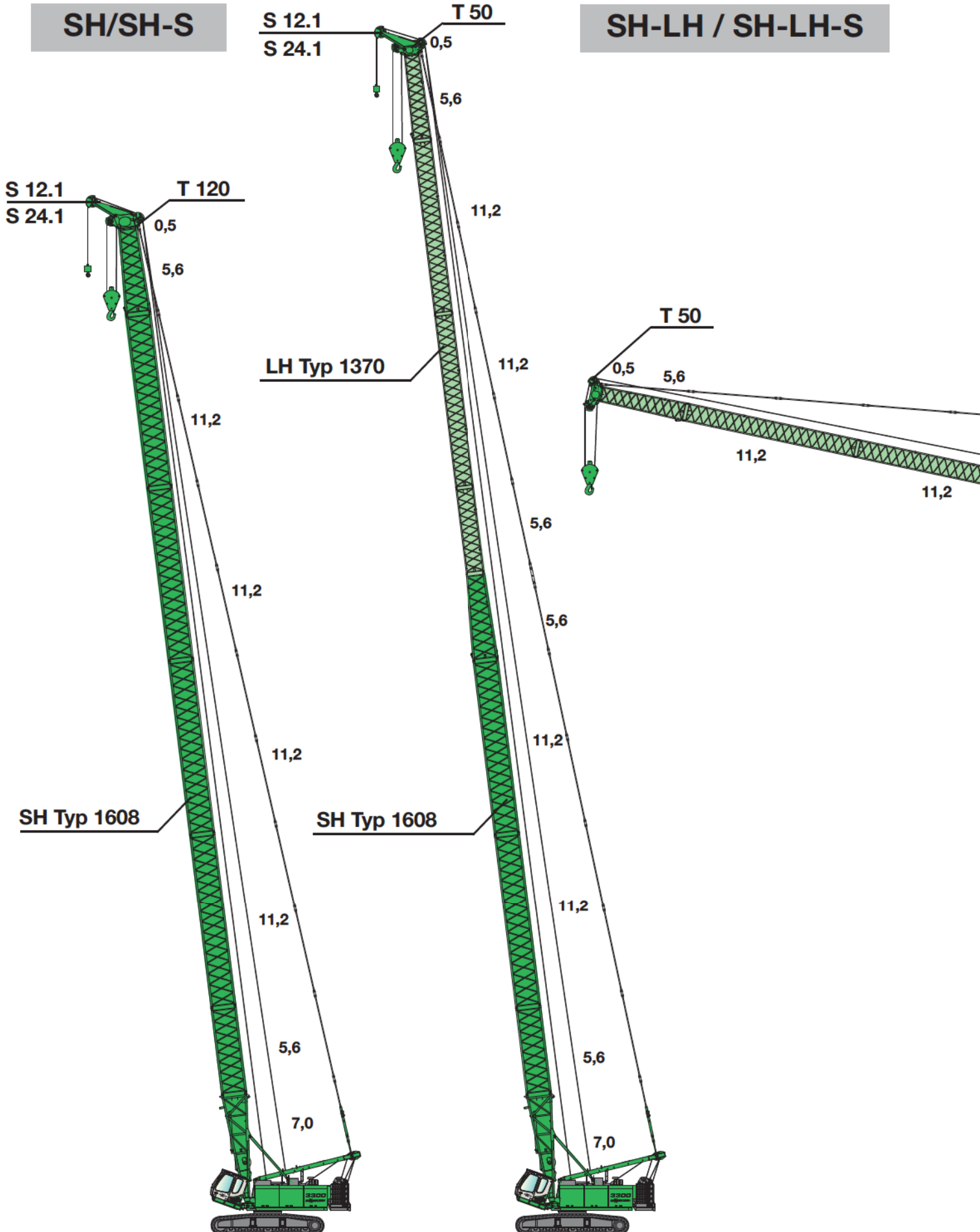
T 50

S 12.1  
S 24.1

T 120

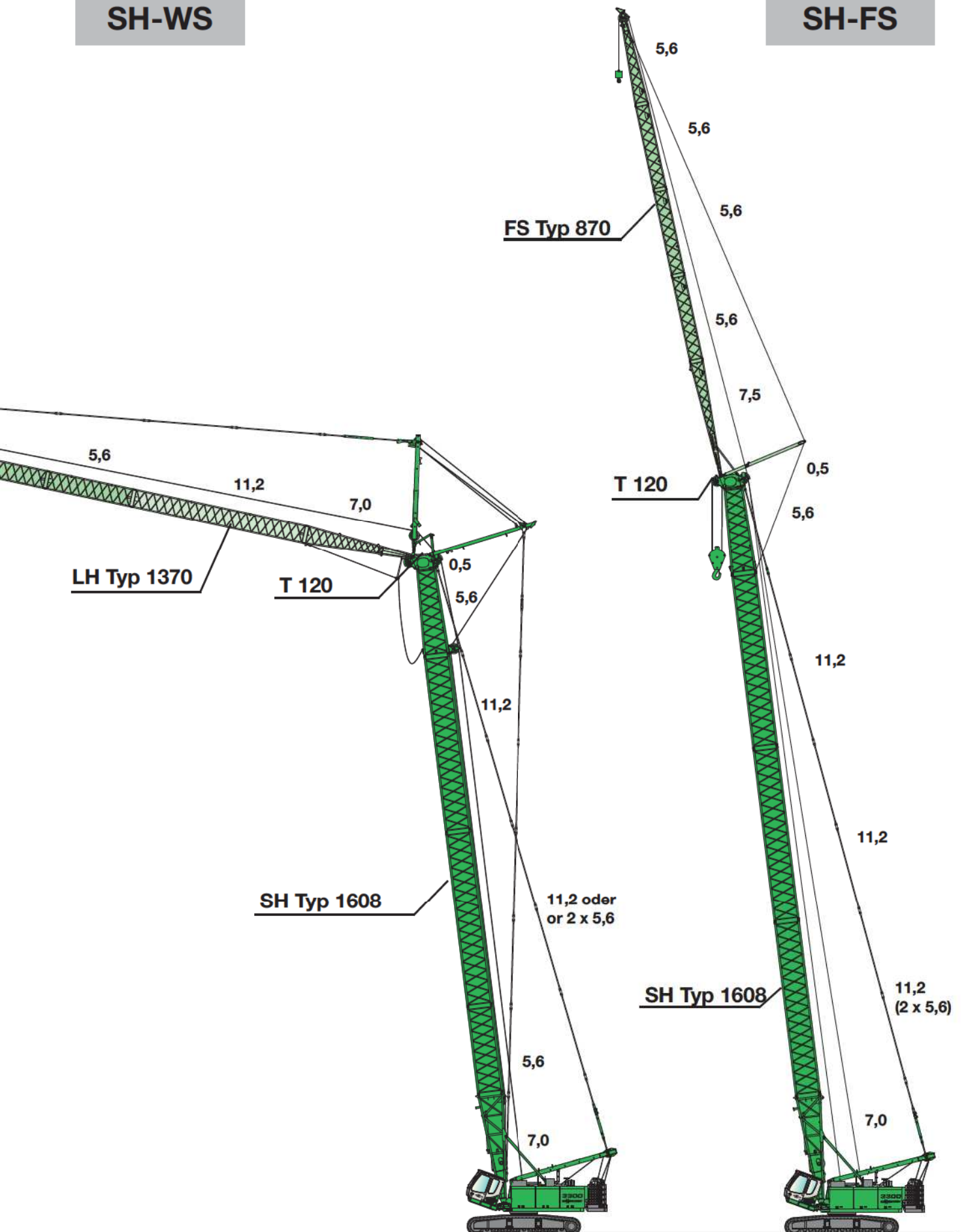
## SH-LH / SH-LH-S

T 50



## SH-WS

## SH-FS



- Motorleistung 186 kW (253 PS)
- Moderne, leistungsfähige Hydraulikanlage
- Elektronische Grenzlastregelung
- Windenzugkraft 120 kN (max. 160 kN in der 1. Lage)
- Ausgezeichnete Feinfühligkeit und hohe Seilgeschwindigkeiten
- Robuste, sehr servicefreundliche Konzeption

## Technische Daten



### Motor

Caterpillar Dieselmotor C7 Tier III, mit Direkteinspritzung, wassergekühlt, 186 kW (253 PS) bei 2000 min<sup>-1</sup>

Trockenluftfilter mit Vorabscheidung, Haupt- und Sicherheitselement.  
Elektrische Anlage 24 Volt, Hochleistungs-Kaltstartbatterien.  
Kraftstoffsparende Leerlaufautomatik.

Kraftstofftankinhalt: ca. 830 l



### Hydraulik

Alle Hydraulikpumpen sind Verstellpumpen mit Einzelregelung und energiesparender Bedarfstromsteuerung und Druckabschneidung.

Max. Fördermengen:

310 l/min für Fahren und Winde 1  
310 l/min für Fahren und Winde 2  
230 l/min für Ausleger verstellen  
210 l/min für Drehen  
260 l/min für wippbaren Spitzenausleger  
Arbeitsdruck max. 330 bar.  
Hydrauliktankinhalt: ca. 750/580 l

Hydraulikölfilter mit Langzeitwechselintervall.  
Großdimensionierte Ölkühlanlage.  
Servosteuerehebel nach ISO-System.  
Zentrales Servicetableau.  
Synthetische, umweltfreundliche Öle können verwendet werden.  
Hydro Clean Hydraulikfeinstfilter mit Wasserabsorption. (Option)



### Winde 1 - Winde 2

Antrieb der Winden über hochdruckgeregelte Verstellhydraulikmotore.  
Hydraulische Senk-Bremsventile für feinfühliges verschleißfreies Abbremsen.  
Starke Ölbad-Planetengetriebe wartungsarm. Kran- und Freifallbremse sind federbelastete, wartungsfreie, verschleißarme Lamellenbremsen im Ölbad laufend.

|                           |        |
|---------------------------|--------|
| Winden                    | 120 kN |
| max. Seilzug 1.Lage       | 160 kN |
| Seildurchmesser. mm       | 26     |
| Seilgeschwindigkeit m/min | 0-140  |

Auf Wunsch:  
Zusatzkranwinde



### Drehantrieb

Antrieb über Hydraulikmotor mit Ölbad-Planetengetriebe. Federbelastete, hydraulisch löfzbare Sicherheitslamellenbremse, selbsteinfalend bei Stillstand.  
Starker, großdimensionierter 3-reihiger Rollendrehkranz  
Drehgeschwindigkeit 0 - 3 min<sup>-1</sup>, 0 - 1,0 min<sup>-1</sup> für Kranbetrieb.  
Kraftübertragung durch 2 Drehgetriebe, dadurch geringere Flankenpressung und Momente. Feinschwenkschaltung über Vorwahlschalter.



### Auslegerverstellung

Antrieb über separaten Hydraulikkreis über Axialkolbenmotor, federbelastete, hydraulisch löfzbare Lamellenbremse. Planetengetriebe und Windentrommel mit Spezialrillung. Zusätzlich automatische Ablaufsicherung.  
Max. Windenzugkraft 110 kN, Seildurchmesser 22 mm



### Oberwagen

Verwindungssteifer Oberrahmen präzisionsbearbeitet. Übersichtliche, servicefreundliche Anordnung der Aggregate.  
Motor in SL (super-leise)-Version.  
Gegengewicht 38 t  
Vollhydraulische Ballastablegeeinrichtung



### Unterwagen

Starker Breitspur-Raupenunterwagen. Hydraulischer Fahrentrieb mit Kompaktplanetengetriebe je Seite. Sicherheitslamellenbremse hydraulisch löfzbar.  
Wartungsfreies Traktorenlaufwerk mit hydraulischer Kettenspannung.  
Traktorenlaufwerk B8b mit 900 mm 3 Steg Bodenplatten.  
Option: Flachbodenplatten  
Fahrgeschwindigkeit: 0 - 1,8 km/h.



### Arbeitsausrüstung

Rohrausleger 13,1 - 74,7 m, Doppelrollen-Hammerauslegerkopf, wippbarer Spitzenausleger, starrer Spitzenausleger, Schnabelausleger.  
Komplette Kransicherheitseinrichtung mit elektronischer Lastmomentbegrenzung.



### Fahrerkabine **MAXCAB**

SENNEBOGEN maXcab mit Schiebetüre, exzellente Ergonomie, Heiz- Klimaautomatic mit Temperaturvorwahl und Frischluft / Umluftfilter, Komfortsitz luftgefedert, ausgezeichnete Rundumsicht, SENNEBOGEN Diagnostic System



### Einsatzgewicht

3300 Star-Lifter - Laufwerk B8b, Laufwerkslänge 7510 mm, 2 x 120 kN Kranwinden, Dieselmotor 186 kW, 18,7 m Grundausleger, 38 t Gegengewicht Selbst-Montagesystem, Bodenplatten 900 mm

Einsatzgewicht **105 t**

Max. Einsatzgewicht mit max. Ausrüstung **119 t**

Die angegebenen Gewichte können sich durch verschiedene Ausstattungen verändern!

- Engine output 186 kW (253 HP)
- Very strong, state of the art hydraulic system
- Electronic speed sensing
- Line pull 120 kN (max line pull in 1. Layer 160 kN)
- Precise control and high line speeds
- Robust, very service-friendly design

## Specifications



### Engine

Caterpillar diesel engine C7 Tier III with direct injection, water cooled 186 kW (253 HP) at 2000 rpm

Dry air filter with preliminary filter, main and safety element.  
Electric system 24 Volt, high efficiency cold starting batteries. Idling speed function.

Fuel tank capacity: approx. 830 l



### Hydraulic System

All hydraulic pumps are variable displacement piston pumps with individual regulation for each pump.

The pumps are equipped with an energy-saving flow-on-demand control system and pressure cut-off for high efficiency and reduced loss of energy.

Max. flow rates:

310 l/min for travel and winch 1  
310 l/min for travel and winch 2  
230 l/min for boom hoist  
210 l/min for swing  
260 l/min for luffing jib winch

Working pressure up to 330 bar.  
Hydraulic tank capacity: approx. 750/580 l

Hydraulic filters with long intervals between change.

Large dimensioned hydraulic cooling system.

Servo-assisted joy-stick controls according to ISO-System.

Central service tableau.

Decomposable hydraulic oil (synthetic) can be used.

Hydro Clean hydraulic superfine filter with water absorption. (Option)



### Winch 1 - Winch 2

Each winch is driven independently by a directly flanged variable displacement hydraulic piston motor with high pressure regulation. Hydraulic brake valves for wear resistant braking of loads. Strong low maintenance oil bath planetary gears. The clutch and brake functions are effected through large dimensioned, maintenance-free, low-wearing, oil-lubricated multiple disc brakes.

|                               |             |
|-------------------------------|-------------|
| Winches                       | 120 kN      |
| max. Single line pull 1.layer | 160 kN      |
| Rope dia.                     | mm 26       |
| Line speed max.               | m/min 0-140 |

Optional: Additional crane winch



### Slewing System

The slewing function is operated through hydraulic piston motor with oil bath planetary gear. Spring-loaded hydraulically releasable multiple-disc brakes self-closing.

Large dimensioned triple roller type slew bearing.

Slewing speed from 0 to 3 rpm, 0 to 1,0 rpm for crane operation.

Power transmission through 2 slewing motors, thus less tooth pressure and moments. Precision slewing operation with preselector switch.



### Boom Hoist Operation

Hydraulically driven through a axial piston motor, spring-loaded hydraulically releasable multiple-disc brake, planetary gear and double winch drum with special scores.

Max. line pull 110 kN, rope diameter 22 mm. Drum pawl lock provides an integral drum lock.



### Upper Structure

Torsion-free precision machined upper frame. All components are located clearly and service friendly. Engine with low noise level.

Counterweight 38 t

Hydraulic counterweight lowering system.



### Undercarriage

Strong wide gauge crawler undercarriage. Each track is independently driven by an axial piston motor through planetary final drive. Spring loaded hydraulically releasable multiple-disc brake.

Maintenance-free tractor type crawler with hydraulic track-tensioning device. Tractor type crawler B8b with 900 mm triple grouser shoes.

Optional: flat shoes

Travel speed: 0 - 1,8 km/h.



### Working Equipment

Tubular boom 13.1 - 74.7 m, double sheave hammer head, luffing jib, fixed jib, auxiliary jib.

Complete crane safety device with electronic SLI safe load indicator



### Operator's Cab

MAX CAB

SENNEBOGEN maXcab resiliently mounted with sliding door, excellent ergonomics, airconditioning and heating with temperature setting, fresh air / circulating air filter, air suspended comfort seat, excellent 360° visibility, SENNEBOGEN diagnostic system



### Service Weight

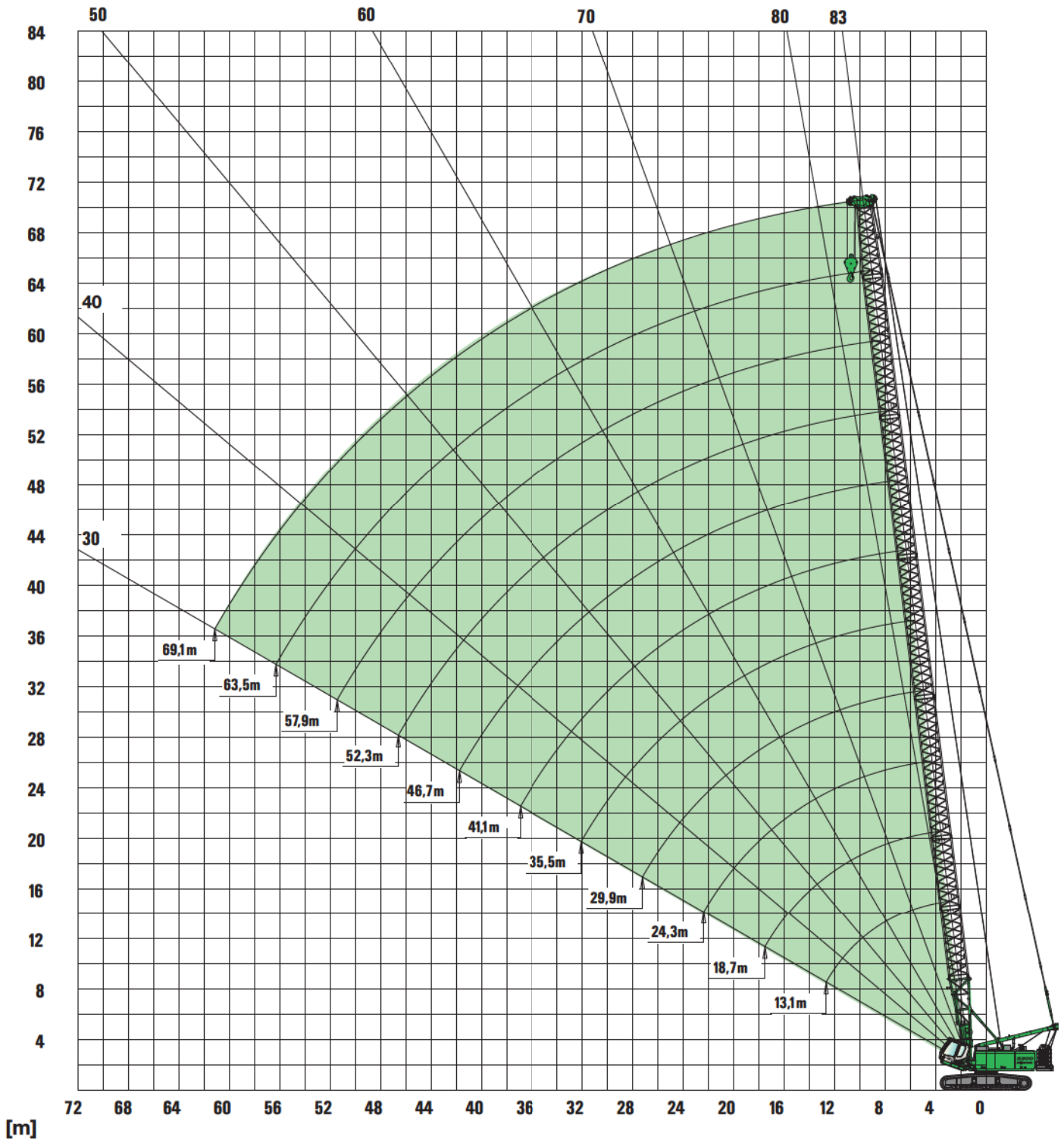
3300 Star-Lifter - crawler B8b, length 7150 mm, 2 x 120 kN crane winches, engine 186 kW, 18,7 m basic boom, 38 t counterweight and 26 t carbody counterweight, self erection system, 900 mm shoes

Service weight 105 t

Max. service weight with max. attachment 119 t

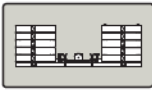
The shown weights may vary with different equipment!

### Hauptausleger - SH main boom - SH



Auslegerzusammenbau siehe Seite 22  
boom configuration see page 22

## Kran-Traglasten SH / crane load chart SH



**37,7 t**



**13,1 - 69,1 m**

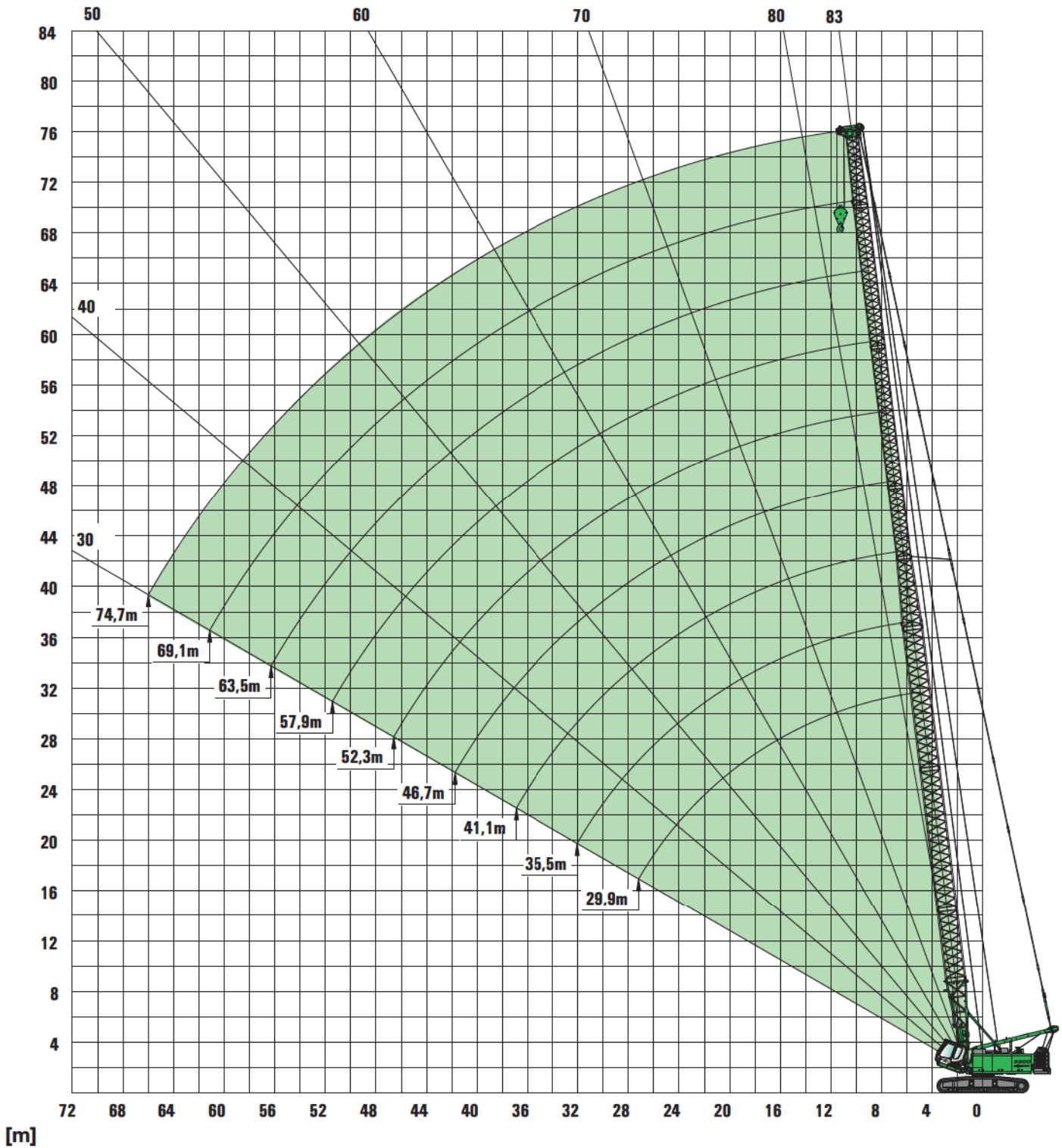
| Ausladung<br>Radius[m]        | Auslegerlänge / boom length [m]      |           |           |           |          |          |          |          |          |          |           |
|-------------------------------|--------------------------------------|-----------|-----------|-----------|----------|----------|----------|----------|----------|----------|-----------|
|                               | 13,1                                 | 18,7      | 24,3      | 29,9      | 35,5     | 41,1     | 46,7     | 52,3     | 57,9     | 63,5     | 69,1      |
| 4,0                           | 125,0*/110,0                         | 106,0/4,6 |           |           |          |          |          |          |          |          |           |
| 5,0                           | 103,0                                | 103,0     | 93,6/5,2  | 74,0/5,9  |          |          |          |          |          |          |           |
| 6,0                           | 85,0                                 | 84,9      | 80,3      | 73,2      | 59,5/6,6 |          |          |          |          |          |           |
| 7,0                           | 72,0                                 | 71,9      | 67,6      | 63,2      | 57,2     | 47,2/7,3 |          |          |          |          |           |
| 8,0                           | 58,3                                 | 58,2      | 58,0      | 54,9      | 51,6     | 44,9     | 38,0     | 30,4/8,7 |          |          |           |
| 9,0                           | 48,9                                 | 48,7      | 48,5      | 48,4      | 46,0     | 41,7     | 36,0     | 29,9     | 24,6/9,3 |          |           |
| 10,0                          | 42,0                                 | 41,8      | 41,5      | 41,3      | 41,2     | 38,6     | 33,9     | 28,6     | 24,0     | 19,3     | 15,6/10,7 |
| 11,0                          | 36,7                                 | 36,5      | 36,2      | 36,0      | 35,9     | 35,4     | 31,8     | 27,2     | 23,1     | 18,7     | 15,4      |
| 12,0                          | 32,5                                 | 32,3      | 32,0      | 31,8      | 31,7     | 31,5     | 29,8     | 25,9     | 22,2     | 18,1     | 15,0      |
| 13,0                          | 29,2                                 | 28,9      | 28,6      | 28,4      | 28,2     | 28,1     | 27,7     | 24,6     | 21,3     | 17,5     | 14,6      |
| 14,0                          | 28,8/13,1                            | 26,1      | 25,8      | 25,6      | 25,4     | 25,2     | 24,9     | 23,3     | 20,4     | 16,9     | 14,2      |
| 15,0                          |                                      | 23,8      | 23,5      | 23,3      | 23,1     | 22,9     | 22,5     | 22,0     | 19,5     | 16,3     | 13,8      |
| 16,0                          |                                      | 21,8      | 21,5      | 21,3      | 21,1     | 20,9     | 20,5     | 20,3     | 18,6     | 15,7     | 13,3      |
| 17,0                          |                                      | 20,2      | 19,8      | 19,5      | 19,3     | 19,1     | 18,8     | 18,6     | 17,7     | 15,2     | 12,9      |
| 18,0                          |                                      | 18,7      | 18,3      | 18,0      | 17,8     | 17,6     | 17,2     | 17,1     | 16,7     | 14,6     | 12,5      |
| 19,0                          |                                      |           | 17,0      | 16,7      | 16,5     | 16,3     | 15,9     | 15,7     | 15,4     | 14,0     | 12,1      |
| 20,0                          |                                      |           | 15,9      | 15,6      | 15,3     | 15,1     | 14,7     | 14,6     | 14,2     | 13,4     | 11,6      |
| 22,0                          |                                      |           | 14,0      | 13,6      | 13,4     | 13,1     | 12,8     | 12,6     | 12,2     | 12,0     | 10,8      |
| 24,0                          |                                      |           | 13,3/22,8 | 12,0      | 11,8     | 11,5     | 11,1     | 10,9     | 10,6     | 10,4     | 10,0      |
| 26,0                          |                                      |           |           | 10,8      | 10,5     | 10,2     | 9,8      | 9,6      | 9,2      | 9,1      | 8,7       |
| 28,0                          |                                      |           |           | 9,9/ 27,7 | 9,3      | 9,1      | 8,7      | 8,5      | 8,1      | 7,9      | 7,6       |
| 30,0                          |                                      |           |           |           | 8,4      | 8,1      | 7,7      | 7,5      | 7,1      | 6,9      | 6,6       |
| 32,0                          |                                      |           |           |           | 7,6      | 7,3      | 6,9      | 6,7      | 6,3      | 6,1      | 5,7       |
| 34,0                          |                                      |           |           |           | 7,4/32,5 | 6,6      | 6,2      | 5,9      | 5,6      | 5,4      | 5,0       |
| 36,0                          |                                      |           |           |           |          | 6,0      | 5,6      | 5,3      | 4,9      | 4,7      | 4,4       |
| 38,0                          |                                      |           |           |           |          | 5,6/37,4 | 5,0      | 4,8      | 4,4      | 4,2      | 3,8       |
| 40,0                          |                                      |           |           |           |          |          | 4,5      | 4,3      | 3,9      | 3,7      | 3,3       |
| 42,0                          |                                      |           |           |           |          |          | 4,1      | 3,8      | 3,4      | 3,2      | 2,8       |
| 44,0                          |                                      |           |           |           |          |          | 4,1/42,2 | 3,4      | 3,0      | 2,8      | 2,4       |
| 46,0                          |                                      |           |           |           |          |          |          | 3,1      | 2,7      | 2,4      | 2,0       |
| 48,0                          |                                      |           |           |           |          |          |          | 2,9/47,1 | 2,3      | 2,1      | 1,7       |
| 50,0                          |                                      |           |           |           |          |          |          |          | 2,0      | 1,8      | 1,4       |
| 52,0                          |                                      |           |           |           |          |          |          |          | 1,8/51,9 | 1,5      | 1,1       |
| 54,0                          |                                      |           |           |           |          |          |          |          |          | 1,3      | 0,9       |
| 56,0                          |                                      |           |           |           |          |          |          |          |          | 1,1      |           |
| 58,0                          |                                      |           |           |           |          |          |          |          |          | 1,0/56,8 |           |
| 60,0                          |                                      |           |           |           |          |          |          |          |          |          |           |
| 62,0                          |                                      |           |           |           |          |          |          |          |          |          |           |
| 64,0                          |                                      |           |           |           |          |          |          |          |          |          |           |
| 66,0                          |                                      |           |           |           |          |          |          |          |          |          |           |
| 68,0                          | TAB.-Nr. 3300R-75/2527/37.7/06.03 SH |           |           |           |          |          |          |          |          |          |           |
| 70,0                          |                                      |           |           |           |          |          |          |          |          |          |           |
| Strangzahl /<br>parts reeving | 10                                   | 9         | 8         | 7         | 5        | 4        | 4        | 3        | 3        | 2        | 2         |

### Anmerkungen:

- Die angegebenen Traglastwerte gelten für ebenen und festen Stand der Maschine.
- Traglastwerte sind in Tonnen angegeben und gelten für 360 Grad.
- Die Traglastwerte berücksichtigen die Normen DIN 15019/2 und ISO 4305 (Kippwinkel 4°)
- Das Gewicht der Lastaufnahmemittel (Haken, Gehänge) ist von den Traglasten abzuziehen.
- Die Traglastwerte gelten für maximale Unterwagenspurbreite.
- Lastwerte müssen begrenzt oder vermindert werden, um ungünstige Bedingungen zu berücksichtigen, wie weichen oder unebenen Boden, schräge Gefälle, Wind, Seitenlasten, schwingende Lasten, Rucken oder plötzliches Stoppen der Ladung, Unerfahrenheit des Personals, Fahren mit Last.
- Zulässiger Seilzug je Strang bei Kranbetrieb ist bei Seildurchmesser 26 mm - 12.000 kg
- Traglastwerte gelten für den Auslegerzusammenbau gem. Bedienungsanleitung.
- Traglastwerte gelten für optimalen Auslegerzusammenbau und Rollenkopf mit Kunststoffrollen.
- Die angegebenen Traglastwerte sind nur zur Orientierung. Die jeweils gültigen Traglastwerte entnehmen Sie bitte der Betriebsanleitung.
- Die mit \* gekennzeichneten Werte gelten nur mit Sonderausrüstung bzw. Sonderausleger.

Alle Angaben vorläufig. Änderungen vorbehalten.

Hauptausleger - SHLH  
main boom - SHLH



Auslegerzusammenbau siehe Seite 22  
boom configuration see page 22



## Kran-Traglasten SHLH / crane load chart SHLH

DIN
ISO

360°

37,7 t

29,9 - 80,3 m

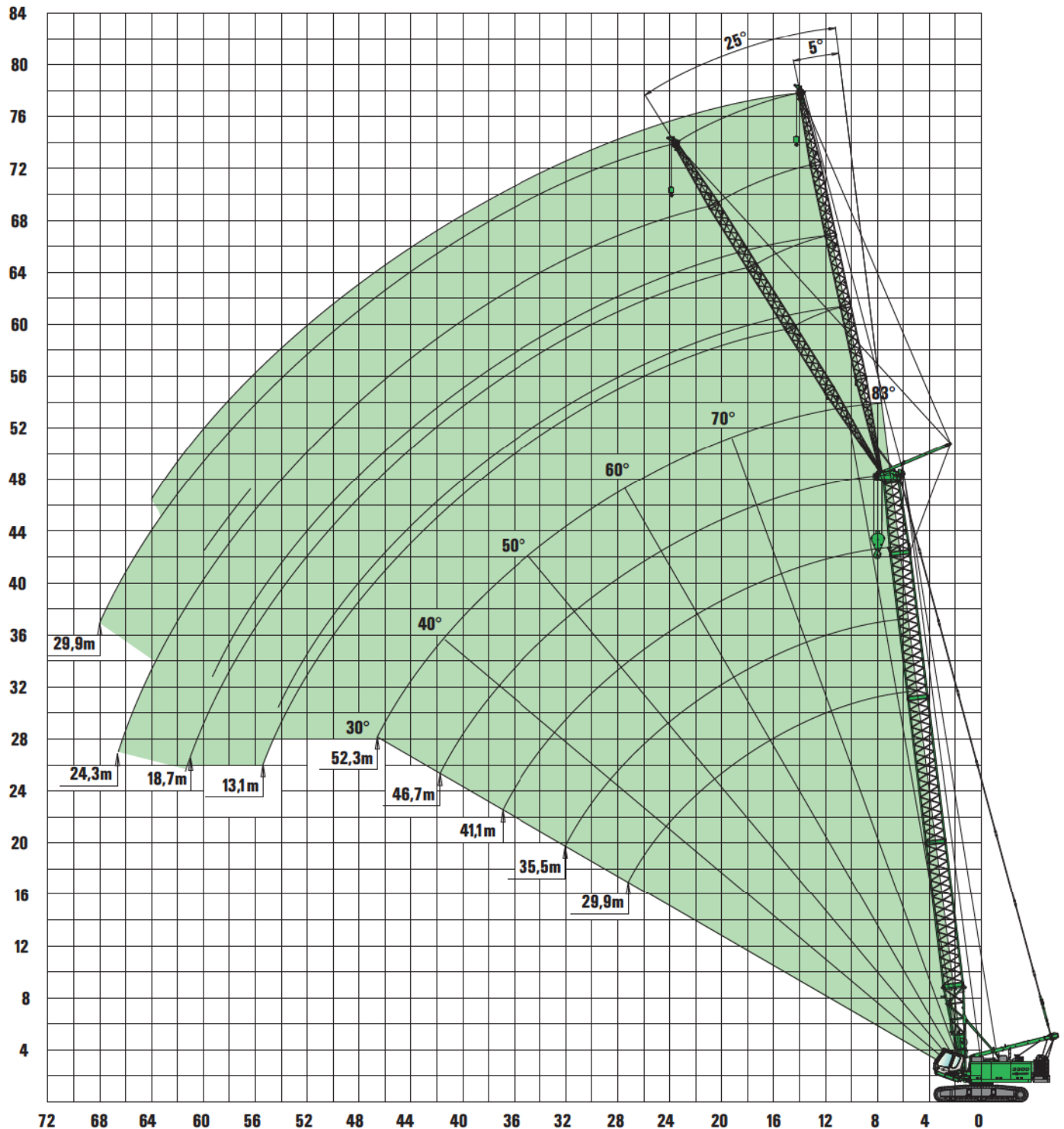
Unterwagenballast
carbody counterweight
0 t

| Ausladung<br>Radius[m]        | Auslegerlänge / boom length [m]               |            |            |            |            |            |            |            |            |
|-------------------------------|---|------------|------------|------------|------------|------------|------------|------------|------------|
|                               | 29,9  | 35,5       | 41,1       | 46,7       | 52,3       | 57,9       | 63,5       | 69,1       | 74,7       |
| 4,0                           |   |            |            |            |            |            |            |            |            |
| 5,0                           | 42,0 / 5,8                                    |            |            |            |            |            |            |            |            |
| 6,0                           | 41,6  | 39,0 / 6,5 |            |            |            |            |            |            |            |
| 7,0                           | 39,7  | 38,0       | 29,4 / 7,2 | 26,3 / 7,9 |            |            |            |            |            |
| 8,0                           | 37,7  | 36,3       | 28,5       | 26,1       | 19,0 / 8,5 |            |            |            |            |
| 9,0                           | 35,8  | 34,5       | 27,5       | 25,2       | 18,7       | 16,9 / 9,2 | 10,4 / 9,9 |            |            |
| 10,0                          | 33,9  | 32,7       | 26,5       | 24,4       | 18,3       | 16,6       | 10,4       | 8,9 / 10,6 |            |
| 11,0                          | 31,9  | 30,9       | 25,4       | 23,5       | 17,8       | 16,2       | 10,2       | 8,7        | 6,9 / 11,3 |
| 12,0                          | 30,0  | 29,1       | 24,4       | 22,6       | 17,3       | 15,7       | 10,0       | 8,5        | 6,7        |
| 13,0                          | 28,1  | 27,3       | 23,8       | 21,7       | 16,8       | 15,3       | 9,8        | 8,4        | 6,6        |
| 14,0                          | 26,1  | 25,5       | 22,3       | 20,9       | 16,4       | 14,9       | 9,7        | 8,2        | 6,5        |
| 15,0                          | 24,2  | 23,7       | 21,3       | 20,0       | 15,9       | 14,5       | 9,5        | 8,1        | 6,4        |
| 16,0                          | 22,2  | 21,9       | 20,3       | 19,1       | 15,4       | 14,1       | 9,3        | 7,9        | 6,3        |
| 17,0                          | 20,5  | 20,2       | 19,3       | 18,2       | 15,0       | 13,7       | 9,1        | 7,8        | 6,2        |
| 18,0                          | 19,0  | 18,7       | 18,2       | 17,3       | 14,5       | 13,3       | 8,9        | 7,6        | 6,0        |
| 19,0                          | 17,7  | 17,4       | 17,2       | 16,5       | 14,0       | 12,9       | 8,7        | 7,5        | 5,9        |
| 20,0                          | 16,5  | 16,2       | 16,1       | 15,6       | 13,5       | 12,5       | 8,6        | 7,3        | 5,8        |
| 22,0                          | 14,6  | 14,2       | 14,1       | 13,8       | 12,6       | 11,7       | 8,2        | 7,0        | 5,6        |
| 24,0                          | 13,0  | 12,6       | 12,5       | 12,2       | 11,6       | 10,9       | 7,8        | 6,7        | 5,4        |
| 26,0                          | 11,7  | 11,3       | 11,2       | 10,9       | 10,7       | 10,1       | 7,5        | 6,4        | 5,2        |
| 28,0                          | 10,8 / 27,6                                   | 10,2       | 10,1       | 9,8        | 9,7        | 9,3        | 7,1        | 6,1        | 5,0        |
| 30,0                          |   | 9,3        | 9,1        | 8,8        | 8,8        | 8,4        | 6,8        | 5,8        | 4,7        |
| 32,0                          |   | 8,5        | 8,3        | 8,0        | 8,0        | 7,6        | 6,4        | 5,5        | 4,5        |
| 34,0                          |   | 8,3 / 32,5 | 7,6        | 7,3        | 7,2        | 6,9        | 6,0        | 5,2        | 4,3        |
| 36,0                          |   |            | 7,0        | 6,6        | 6,6        | 6,3        | 5,7        | 4,9        | 4,1        |
| 38,0                          |   |            | 6,6 / 37,3 | 6,1        | 6,0        | 5,7        | 5,3        | 4,6        | 3,8        |
| 40,0                          |   |            |            | 5,6        | 5,5        | 5,2        | 5,0        | 4,3        | 3,6        |
| 42,0                          |   |            |            | 5,2        | 5,1        | 4,7        | 4,6        | 4,1        | 3,4        |
| 44,0                          |   |            |            | 5,1 / 42,2 | 4,7        | 4,3        | 4,3        | 3,7        | 3,2        |
| 46,0                          |   |            |            |            | 4,3        | 4,0        | 3,9        | 3,4        | 3,0        |
| 48,0                          |   |            |            |            | 4,2 / 47,0 | 3,6        | 3,6        | 3,1        | 2,7        |
| 50,0                          |   |            |            |            |            | 3,3        | 3,3        | 2,9        | 2,5        |
| 52,0                          |   |            |            |            |            | 3,1 / 51,9 | 3,0        | 2,6        | 2,4        |
| 54,0                          |   |            |            |            |            |            | 2,7        | 2,3        | 2,2        |
| 56,0                          |   |            |            |            |            |            | 2,5        | 2,1        | 1,9        |
| 58,0                          |   |            |            |            |            |            | 2,4 / 56,7 | 1,9        | 1,7        |
| 60,0                          |   |            |            |            |            |            |            | 1,7        | 1,5        |
| 62,0                          |   |            |            |            |            |            |            | 1,5 / 61,6 | 1,3        |
| 64,0                          |   |            |            |            |            |            |            |            | 1,1        |
| 66,0                          |   |            |            |            |            |            |            |            | 1,0        |
| 68,0                          | <b>TAB.-Nr. 3300R-75/2527/37.7/06.03 SHLH</b> |            |            |            |            |            |            |            |            |
| 70,0                          |   |            |            |            |            |            |            |            | 0,9 / 66,4 |
| Strangzahl /<br>parts reeving | 4   | 4          | 3          | 3          | 2          | 2          | 1          | 1          | 1          |

### Notes:

1. The rated loads shown are based on the machine on firm level ground and without travelling.
  2. The rated loads shown are in metric tons valid for 360 degrees swing.
  3. Liftcrane capacities are calculated to comply with DIN 15019/2 and ISO 4305 ( tipping angle 4 deg.)
  4. The rated loads shown include the weight of all lifting attachments, such as hook and bucket.
  5. The rated loads shown are valid for a maximum track extension.
  6. The users must derate or limit the lifted loads to allow for adverse conditions such as soft or uneven ground, out of level conditions, wind side loads, pendulum action, jerking or sudden stopping of loads, inexperience of personnel and travelling with a load.
  7. Max. single line pull for crane operation with rope diameter 26 mm - 12.000 kg
  8. Loads are valid for the boom assembly acc. operation manual.
  9. Lifting chart values apply to optimum boom assembly and rolley head with plasticsheaves.
  10. The lifting capacities above are for reference only. For actual lifting capacities please refer to load chart in operator s manual.
  11. Values masked with \* are only valid with special attachment or special boom.
- All informations are subject to be changed without prior notice.

Hauptausleger - SH mit fester Spitze - FS  
 main boom - SH with fixed jib - FS



[m]

Auslegerzusammenbau siehe Seite 23  
 boom configuration see page 23

## Kran-Traglasten SHFS / crane load chart SHFS



**FS: 13,1 - 29,9 m**

**Differenzwinkel  
Offset** 5°/25°  
5°/25°

**DIN  
ISO**



**37,7 t**



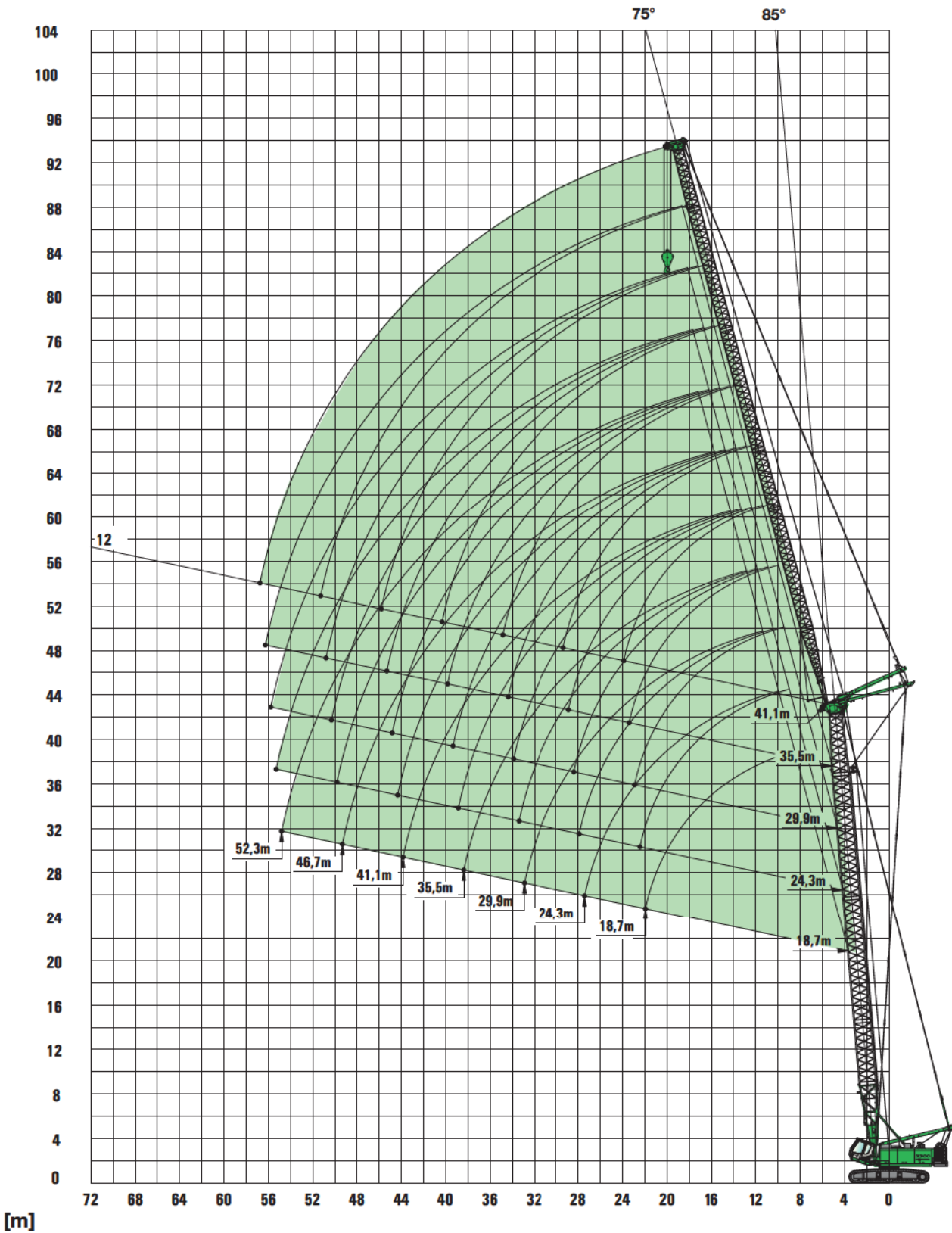
**SH: 29,9 - 52,3 m**

**Unterwagenballast  
carbody counterweight** 0 t

| Ausladung<br>Radius[m]      | Hauptauslegerlänge / main boom length [m]   |          |            |          |          |           |           |          |          |      |           |          |      |      |           |           |      |      |           |           |
|-----------------------------|---|----------|------------|----------|----------|-----------|-----------|----------|----------|------|-----------|----------|------|------|-----------|-----------|------|------|-----------|-----------|
|                             | 29,9  |          |            |          | 35,5     |           |           |          | 41,1     |      |           |          | 46,7 |      |           |           | 52,3 |      |           |           |
|                             | Spitzenauslegerlänge / fixed jib length [m]   |          |            |          |          |           |           |          |          |      |           |          |      |      |           |           |      |      |           |           |
|                             | 13,1  | 18,7     | 24,3       | 29,9     | 13,1     | 18,7      | 24,3      | 29,9     | 13,1     | 18,7 | 24,3      | 29,9     | 13,1 | 18,7 | 24,3      | 29,9      | 13,1 | 18,7 | 24,3      | 29,9      |
| 8,4                         | 24,0  |          |            |          |          |           |           |          |          |      |           |          |      |      |           |           |      |      |           |           |
| 9,0                         | 24,0  | 22,0/9,6 |            |          | 24,0/9,1 |           |           |          | 24,0/9,8 |      |           |          |      |      |           |           |      |      |           |           |
| 10,0                        | 24,0  | 21,7     | 15,0/10,7  |          | 24,0     | 20,2/10,3 |           |          | 24,0     |      |           |          |      |      | 21,6/10,5 |           |      |      |           |           |
| 11,0                        | 24,0  | 21,0     | 14,9       | 9,8/11,9 | 24,0     | 19,8      | 13,9/11,4 |          | 24,0     | 18,2 |           |          |      |      | 21,2      | 16,2/11,6 |      |      | 18,0/11,2 |           |
| 12,0                        | 24,0  | 20,3     | 14,5       | 9,8      | 24,0     | 19,1      | 13,7      | 9,3/12,6 | 23,0     | 17,6 | 12,8/12,1 |          | 20,4 | 16,0 | 11,1/12,8 |           |      |      | 17,5      | 14,1/12,3 |
| 12,6                        | 17,5  |          |            |          |          |           |           |          |          |      |           |          |      |      |           |           |      |      |           |           |
| 13,0                        | 24,0  | 19,6     | 14,2       | 9,6      | 23,7     | 18,5      | 13,4      | 9,2      | 22,0     | 17,1 | 12,5      | 8,8/13,3 | 19,6 | 15,5 | 11,0      |           |      |      | 16,9      | 13,8      |
| 14,0                        | 23,8  | 18,9     | 13,9       | 9,4      | 22,5     | 17,8      | 13,1      | 9,1      | 21,0     | 16,5 | 12,2      | 8,7      | 18,8 | 15,0 | 10,8      | 8,2       |      |      | 16,3      | 13,4      |
| 15,0                        | 22,4  | 18,2     | 13,5       | 9,3      | 21,2     | 17,2      | 12,7      | 8,9      | 19,9     | 16,0 | 11,9      | 8,5      | 18,0 | 14,6 | 10,5      | 8,0       |      |      | 15,7      | 13,0      |
| 16,0                        | 20,9  | 17,5     | 13,2       | 9,1      | 20,0     | 16,6      | 12,4      | 8,7      | 18,9     | 15,4 | 11,6      | 8,3      | 17,2 | 14,1 | 10,3      | 7,9       |      |      | 15,1      | 12,6      |
| 17,0                        | 19,4  | 16,8     | 12,8       | 8,9      | 18,7     | 15,9      | 12,1      | 8,5      | 17,9     | 14,9 | 11,3      | 8,2      | 16,4 | 13,6 | 10,0      | 7,7       |      |      | 14,5      | 12,2      |
| 18,0                        | 18,0  | 16,1     | 12,5       | 8,7      | 17,5     | 15,3      | 11,7      | 8,4      | 16,8     | 14,3 | 11,0      | 8,0      | 15,6 | 13,1 | 9,8       | 7,5       |      |      | 13,9      | 11,8      |
| 19,0                        | 16,6  | 15,4     | 12,1       | 8,6      | 16,3     | 14,7      | 11,4      | 8,2      | 15,8     | 13,7 | 10,7      | 7,8      | 14,8 | 12,6 | 9,5       | 7,4       |      |      | 13,3      | 11,4      |
| 20,0                        | 15,5  | 14,7     | 11,8       | 8,4      | 15,1     | 14,0      | 11,1      | 8,0      | 14,8     | 13,2 | 10,4      | 7,6      | 14,0 | 12,2 | 9,2       | 7,2       |      |      | 12,7      | 11,0      |
| 22,0                        | 13,8  | 10,9     | 8,4        | 6,5/21,5 | 12,8     | 10,1      | 7,8       |          | 12,0     | 9,3  | 7,3       |          | 11,2 | 8,7  | 6,7/20,6  |           |      |      | 10,5      | 8,2       |
| 24,0                        | 11,8  | 11,9     | 10,4       | 7,7      | 11,5     | 11,5      | 9,8       | 7,3      | 11,1     | 11,0 | 9,2       | 7,0      | 10,8 | 10,2 | 8,2       | 6,5       |      |      | 10,3      | 9,4       |
| 26,0                        | 10,5  | 10,6     | 9,7        | 7,4      | 10,1     | 10,2      | 9,1       | 7,0      | 9,8      | 9,8  | 8,6       | 6,6      | 9,4  | 9,3  | 7,7       | 6,2       |      |      | 9,1       | 8,6       |
| 28,0                        | 9,4   | 9,4      | 9,0        | 7,0      | 9,0      | 9,1       | 8,5       | 6,6      | 8,7      | 8,7  | 8,0       | 6,3      | 8,3  | 8,3  | 7,2       | 5,8       |      |      | 7,9       | 7,8       |
| 30,0                        | 8,4   | 8,5      | 8,3        | 6,7      | 8,0      | 8,1       | 7,8       | 6,3      | 7,7      | 7,8  | 7,4       | 5,9      | 7,3  | 7,4  | 6,7       | 5,5       |      |      | 7,0       | 7,0       |
| 32,0                        | 7,6   | 7,6      | 7,6        | 6,3      | 7,2      | 7,3       | 7,2       | 5,9      | 6,8      | 6,9  | 6,8       | 5,6      | 6,5  | 6,5  | 6,2       | 5,2       |      |      | 6,1       | 6,2       |
| 34,0                        | 6,9   | 6,9      | 6,9        | 6,0      | 6,5      | 6,5       | 6,5       | 5,6      | 6,1      | 6,2  | 6,1       | 5,2      | 5,7  | 5,8  | 5,6       | 4,8       |      |      | 5,4       | 5,4       |
| 36,0                        | 6,2   | 6,3      | 6,3        | 5,6      | 5,8      | 5,9       | 5,9       | 5,3      | 5,5      | 5,5  | 5,5       | 4,9      | 5,1  | 5,1  | 5,1       | 4,5       |      |      | 4,7       | 4,8       |
| 38,0                        | 5,7   | 5,7      | 5,7        | 5,3      | 5,3      | 5,3       | 5,3       | 4,9      | 4,9      | 5,0  | 5,0       | 4,6      | 4,5  | 4,6  | 4,6       | 4,1       |      |      | 4,2       | 4,2       |
| 40,0                        | 5,2/39,7  | 5,2      | 5,2        | 4,8      | 4,8      | 4,8       | 4,8       | 4,6      | 4,4      | 4,4  | 4,4       | 4,5      | 4,2  | 4,0  | 4,1       | 3,8       |      |      | 3,7       | 3,7       |
| 42,0                        | 5,1/40,8  | 4,7      | 4,7        | 4,6      | 4,3      | 4,3       | 4,3       | 4,2      | 3,9      | 4,0  | 4,0       | 3,9      | 3,6  | 3,6  | 3,6       | 3,5       |      |      | 3,2       | 3,2       |
| 44,0                        |   | 4,3      | 4,3        | 4,3      | 3,9      | 3,9       | 3,9       | 3,9      | 3,5      | 3,6  | 3,6       | 3,5      | 3,1  | 3,2  | 3,2       | 3,1       |      |      | 2,8       | 2,8       |
| 46,0                        |   | 4,2/44,7 | 4,0        | 3,9      | 3,8/44,5 | 3,6       | 3,6       | 3,5      | 3,2      | 3,2  | 3,2       | 3,2      | 2,8  | 2,8  | 2,8       | 2,8       |      |      | 2,4       | 2,4       |
| 48,0                        |   |          | 4,1 / 46,4 | 4,0      | 3,7      | 3,5       | 3,5       | 3,3      | 3,0      | 3,3  | 3,4       | 3,0      | 2,7  | 3,1  | 3,1       | 2,7       |      |      | 2,4       | 2,8       |
| 50,0                        |   |          |            | 3,7      | 3,5      | 3,5       | 3,5       | 3,2      | 2,9      | 2,9  | 2,6/49,4  | 2,6      | 2,5  | 2,5  | 2,2       | 2,2       |      |      | 2,1       | 1,8       |
| 52,0                        |   |          |            | 3,7      | 3,5      | 3,5       | 3,5       | 3,2      | 2,9      | 2,9  | 2,6/50,5  | 2,6      | 2,5  | 2,5  | 2,2       | 2,2       |      |      | 2,1       | 1,8       |
| 54,0                        |   |          |            | 3,7      | 3,5      | 3,5       | 3,5       | 3,2      | 2,9      | 2,9  | 2,6/50,5  | 2,6      | 2,5  | 2,5  | 2,2       | 2,2       |      |      | 2,1       | 1,8       |
| 56,0                        |   |          |            | 3,7      | 3,5      | 3,5       | 3,5       | 3,2      | 2,9      | 2,9  | 2,6/50,5  | 2,6      | 2,5  | 2,5  | 2,2       | 2,2       |      |      | 2,1       | 1,8       |
| 58,0                        |   |          |            | 3,7      | 3,5      | 3,5       | 3,5       | 3,2      | 2,9      | 2,9  | 2,6/50,5  | 2,6      | 2,5  | 2,5  | 2,2       | 2,2       |      |      | 2,1       | 1,8       |
| 60,0                        |   |          |            | 3,7      | 3,5      | 3,5       | 3,5       | 3,2      | 2,9      | 2,9  | 2,6/50,5  | 2,6      | 2,5  | 2,5  | 2,2       | 2,2       |      |      | 2,1       | 1,8       |
| 62,0                        |   |          |            | 3,7      | 3,5      | 3,5       | 3,5       | 3,2      | 2,9      | 2,9  | 2,6/50,5  | 2,6      | 2,5  | 2,5  | 2,2       | 2,2       |      |      | 2,1       | 1,8       |
| 64,0                        |   |          |            | 3,7      | 3,5      | 3,5       | 3,5       | 3,2      | 2,9      | 2,9  | 2,6/50,5  | 2,6      | 2,5  | 2,5  | 2,2       | 2,2       |      |      | 2,1       | 1,8       |
| 66,0                        |   |          |            | 3,7      | 3,5      | 3,5       | 3,5       | 3,2      | 2,9      | 2,9  | 2,6/50,5  | 2,6      | 2,5  | 2,5  | 2,2       | 2,2       |      |      | 2,1       | 1,8       |
| 68,0                        |   |          |            | 3,7      | 3,5      | 3,5       | 3,5       | 3,2      | 2,9      | 2,9  | 2,6/50,5  | 2,6      | 2,5  | 2,5  | 2,2       | 2,2       |      |      | 2,1       | 1,8       |
| 70,0                        |   |          |            | 3,7      | 3,5      | 3,5       | 3,5       | 3,2      | 2,9      | 2,9  | 2,6/50,5  | 2,6      | 2,5  | 2,5  | 2,2       | 2,2       |      |      | 2,1       | 1,8       |
| 72,0                        |   |          |            | 3,7      | 3,5      | 3,5       | 3,5       | 3,2      | 2,9      | 2,9  | 2,6/50,5  | 2,6      | 2,5  | 2,5  | 2,2       | 2,2       |      |      | 2,1       | 1,8       |
| 74,0                        |   |          |            | 3,7      | 3,5      | 3,5       | 3,5       | 3,2      | 2,9      | 2,9  | 2,6/50,5  | 2,6      | 2,5  | 2,5  | 2,2       | 2,2       |      |      | 2,1       | 1,8       |
| 76,0                        | TAB.-Nr. 3300R-75/2527/37.7/10.10 SHFS 5<br>TAB.-Nr. 3300R-75/2527/37.7/10.10 SHFS 25 |          |            |          |          |           |           |          |          |      |           |          |      |      |           |           |      |      |           |           |
| Strangzahl/<br>part reeving | 2   | 2        | 2          | 1        | 2        | 2         | 2         | 1        | 2        | 2    | 2         | 1        | 2    | 2    | 1         | 1         | 2    | 2    | 1         | 2         |
| Strangzahl/<br>part reeving | 2   | 2        | 1          | 1        | 2        | 2         | 1         | 1        | 2        | 2    | 1         | 1        | 2    | 1    | 1         | 1         | 2    | 1    | 1         | 1         |



Hauptausleger - SH 85° mit wippbarem Spitzenausleger - WS  
 main boom - SH 85° with luffing jib - WS



Auslegerzusammenbau siehe Seite 23  
 boom configuration see page 23

## Kran-Traglasten SHWS / crane load chart SHWS



**WS: 18,7 - 52,3 m**

**Hauptauslegerwinkel  
main boom angle** 85°  
85°

**DIN  
ISO**



**37,7 t**



**SH: 18,7 - 29,9 m**

**Unterwagenballast  
carbody counterweight** 0 t

| Ausladung<br>Radius[m]        | Hauptauslegerlänge / main boom length [m]     |           |           |           |           |          |          |           |           |           |           |           |          |          |           |           |           |  |
|-------------------------------|---|-----------|-----------|-----------|-----------|----------|----------|-----------|-----------|-----------|-----------|-----------|----------|----------|-----------|-----------|-----------|--|
|                               | 18,7  |           |           |           |           |          |          | 24,3      |           |           |           |           |          |          | 29,9      |           |           |  |
|                               | Spitzenauslegerlänge / luffing jib length [m] |           |           |           |           |          |          |           |           |           |           |           |          |          |           |           |           |  |
|                               | 18,7  | 24,3      | 29,9      | 35,5      | 41,1      | 46,7     | 52,3     | 18,7      | 24,3      | 29,9      | 35,5      | 41,1      | 46,7     | 52,3     | 18,7      | 24,3      | 29,9      |  |
| 9,0                           | 37,0/9,3                                      |           |           |           |           |          |          | 33,0/9,8  |           |           |           |           |          |          |           |           |           |  |
| 10,0                          | 35,7  | 28,2/10,8 |           |           |           |          |          | 32,6      |           |           |           |           |          |          | 28,9/10,3 |           |           |  |
| 11,0                          | 33,9  | 28,0      |           |           |           |          |          | 30,8      | 25,6/11,3 |           |           |           |          |          | 27,8      | 22,9/11,7 |           |  |
| 12,0                          | 32,1  | 27,1      | 21,3/12,2 |           |           |          |          | 29,2      | 24,9      | 19,6/12,7 |           |           |          |          | 26,2      | 22,7      |           |  |
| 13,0                          | 30,4  | 26,2      | 20,9      | 16,4/13,7 |           |          |          | 27,5      | 24,1      | 19,5      |           |           |          |          | 24,7      | 21,8      | 17,8/13,2 |  |
| 14,0                          | 28,7  | 25,3      | 20,4      | 16,2      |           |          |          | 26,0      | 23,2      | 19,0      | 14,8/14,2 |           |          |          | 23,3      | 21,0      | 17,4      |  |
| 15,0                          | 26,6  | 24,4      | 19,8      | 15,7      | 13,3/15,1 |          |          | 24,6      | 22,4      | 18,5      | 14,5      |           |          |          | 22,1      | 20,2      | 17,0      |  |
| 16,0                          | 24,5  | 23,5      | 19,3      | 15,2      | 13,1      | 9,7/16,6 |          | 23,2      | 21,5      | 18,0      | 14,1      | 11,7/15,6 |          |          | 20,9      | 19,5      | 16,5      |  |
| 17,0                          | 22,6  | 22,5      | 18,8      | 14,8      | 12,9      | 9,7      |          | 21,9      | 20,7      | 17,5      | 13,7      | 11,5      | 9,0/17,1 |          | 19,8      | 18,7      | 16,1      |  |
| 18,0                          | 21,0  | 20,9      | 18,2      | 14,3      | 12,6      | 9,5      | 7,6      | 20,8      | 19,9      | 17,1      | 13,3      | 11,4      | 8,9      | 7,1/18,5 | 18,7      | 18,0      | 15,6      |  |
| 19,0                          | 19,6  | 19,5      | 17,7      | 13,8      | 12,4      | 9,4      | 7,5      | 19,5      | 19,1      | 16,6      | 13,0      | 11,3      | 8,8      | 7,1      | 17,8      | 17,3      | 15,2      |  |
| 20,0                          | 18,4  | 18,3      | 17,1      | 13,4      | 12,2      | 9,3      | 7,4      | 18,3      | 18,1      | 16,1      | 12,6      | 11,1      | 8,7      | 7,0      | 17,0      | 16,6      | 14,7      |  |
| 22,0                          | 16,2  | 16,2      | 16,0      | 12,5      | 11,7      | 9,1      | 7,2      | 16,1      | 16,0      | 15,1      | 11,9      | 10,8      | 8,6      | 6,8      | 15,6      | 15,3      | 13,8      |  |
| 24,0                          | 16,1/22,1                                     | 14,4      | 14,4      | 11,7      | 11,2      | 8,8      | 7,0      | 15,6/22,6 | 14,3      | 14,1      | 11,2      | 10,5      | 8,4      | 6,6      | 14,9/23,1 | 14,0      | 12,9      |  |
| 26,0                          |   | 13,0      | 13,0      | 10,9      | 10,8      | 8,6      | 6,8      |           | 12,9      | 12,8      | 10,5      | 10,1      | 8,2      | 6,5      |           | 12,8      | 12,0      |  |
| 28,0                          |   | 12,0/27,6 | 11,8      | 10,1      | 10,3      | 8,3      | 6,6      |           | 11,6      | 11,6      | 9,9       | 9,8       | 7,9      | 6,3      |           | 11,6      | 11,2      |  |
| 30,0                          |   |           | 10,7      | 9,4       | 9,8       | 8,1      | 6,4      |           | 11,6/28,1 | 10,6      | 9,3       | 9,4       | 7,7      | 6,1      |           | 11,3/28,6 | 10,3      |  |
| 32,0                          |   |           | 9,8       | 8,7       | 9,3       | 7,8      | 6,2      |           |           | 9,7       | 8,7       | 9,0       | 7,5      | 6,0      |           |           | 9,5       |  |
| 34,0                          |   |           | 9,4/33,1  | 8,1       | 8,6       | 7,5      | 6,0      |           |           | 9,1/33,5  | 8,1       | 8,5       | 7,2      | 5,8      |           |           | 8,6       |  |
| 36,0                          |   |           |           | 7,5       | 8,0       | 7,2      | 5,8      |           |           |           | 7,6       | 7,9       | 6,9      | 5,6      |           |           | 8,6/34,1  |  |
| 38,0                          |   |           |           | 6,9       | 7,4       | 6,9      | 5,6      |           |           |           | 7,1       | 7,3       | 6,6      | 5,4      |           |           |           |  |
| 40,0                          |   |           |           | 6,8/38,6  | 6,8       | 6,6      | 5,5      |           |           |           | 6,8/39,0  | 6,8       | 6,3      | 5,2      |           |           |           |  |
| 42,0                          |   |           |           |           | 6,4       | 6,1      | 5,3      |           |           |           |           | 6,3       | 6,0      | 5,0      |           |           |           |  |
| 44,0                          |   |           |           |           | 5,9       | 5,7      | 5,1      |           |           |           |           | 5,9       | 5,6      | 4,8      |           |           |           |  |
| 46,0                          |   |           |           |           |           | 5,3      | 4,9      |           |           |           |           | 5,8/44,5  | 5,2      | 4,7      |           |           |           |  |
| 48,0                          |   |           |           |           |           | 4,9      | 4,7      |           |           |           |           |           | 4,8      | 4,5      |           |           |           |  |
| 50,0                          |   |           |           |           |           | 4,7      | 4,4      |           |           |           |           |           | 4,5      | 4,3      |           |           |           |  |
| 52,0                          |   |           |           |           |           |          | 4,1      |           |           |           |           |           |          | 4,0      |           |           |           |  |
| 54,0                          |   |           |           |           |           |          | 3,8      |           |           |           |           |           |          | 3,7      |           |           |           |  |
| 56,0                          |   |           |           |           |           |          | 3,7/55,0 |           |           |           |           |           |          | 3,5/55,5 |           |           |           |  |
| 58,0                          |   |           |           |           |           |          |          |           |           |           |           |           |          |          |           |           |           |  |
| 60,0                          |   |           |           |           |           |          |          |           |           |           |           |           |          |          |           |           |           |  |
| 62,0                          |   |           |           |           |           |          |          |           |           |           |           |           |          |          |           |           |           |  |
| 64,0                          |   |           |           |           |           |          |          |           |           |           |           |           |          |          |           |           |           |  |
| 66,0                          |   |           |           |           |           |          |          |           |           |           |           |           |          |          |           |           |           |  |
| 68,0                          |   |           |           |           |           |          |          |           |           |           |           |           |          |          |           |           |           |  |
| 70,0                          |   |           |           |           |           |          |          |           |           |           |           |           |          |          |           |           |           |  |
| 72,0                          | 3300R-75/2527/37.7/06.03 SHWS 85              |           |           |           |           |          |          |           |           |           |           |           |          |          |           |           |           |  |
| 74,0                          |   |           |           |           |           |          |          |           |           |           |           |           |          |          |           |           |           |  |
| 76,0                          |   |           |           |           |           |          |          |           |           |           |           |           |          |          |           |           |           |  |
| 78,0                          |   |           |           |           |           |          |          |           |           |           |           |           |          |          |           |           |           |  |
| Strangzahl /<br>parts reeving | 4   | 3         | 2         | 2         | 2         | 2        | 2        | 3         | 3         | 2         | 2         | 2         | 2        | 2        | 3         | 2         | 2         |  |

**Notes:**

- The rated loads shown are based on the machine on firm level ground and without travelling.
- The rated loads shown are in metric tons valid for 360 degrees swing.
- Liftcrane capacities are calculated to comply with DIN 15019/2 and ISO 4305 ( tipping angle 4 deg.)
- The rated loads shown include the weight of all lifting attachments, such as hook and bucket.
- The rated loads shown are valid for a maximum track extension.
- The users must derate or limit the lifted loads to allow for adverse conditions such as soft or uneven ground, out of level conditions, wind side loads, pendulum action, jerking or sudden stopping of loads, inexperience of personnel and travelling with a load.
- Max. single line pull for crane operation with rope diameter 26 mm - 12.000 kg
- Loads are valid for the boom assembly acc. operation manual.
- Lifting chart values apply to optimum boom assembly androlley head with plasticshaves.
- The lifting capacities above are for reference only. For actual lifting capacities please refer to load chart in operator s manual.

All informations are subject to be changed without prior notice.

Kran-Traglasten SHWS /  
crane load chart SHWS



WS: 35,5 - 52,3 m

Hauptauslegerwinkel 85°  
main boom angle 85°

DIN  
ISO



37,7 t



SH: 29,9 - 41,1 m

Unterwagenballast  
carbody counterweight 0 t

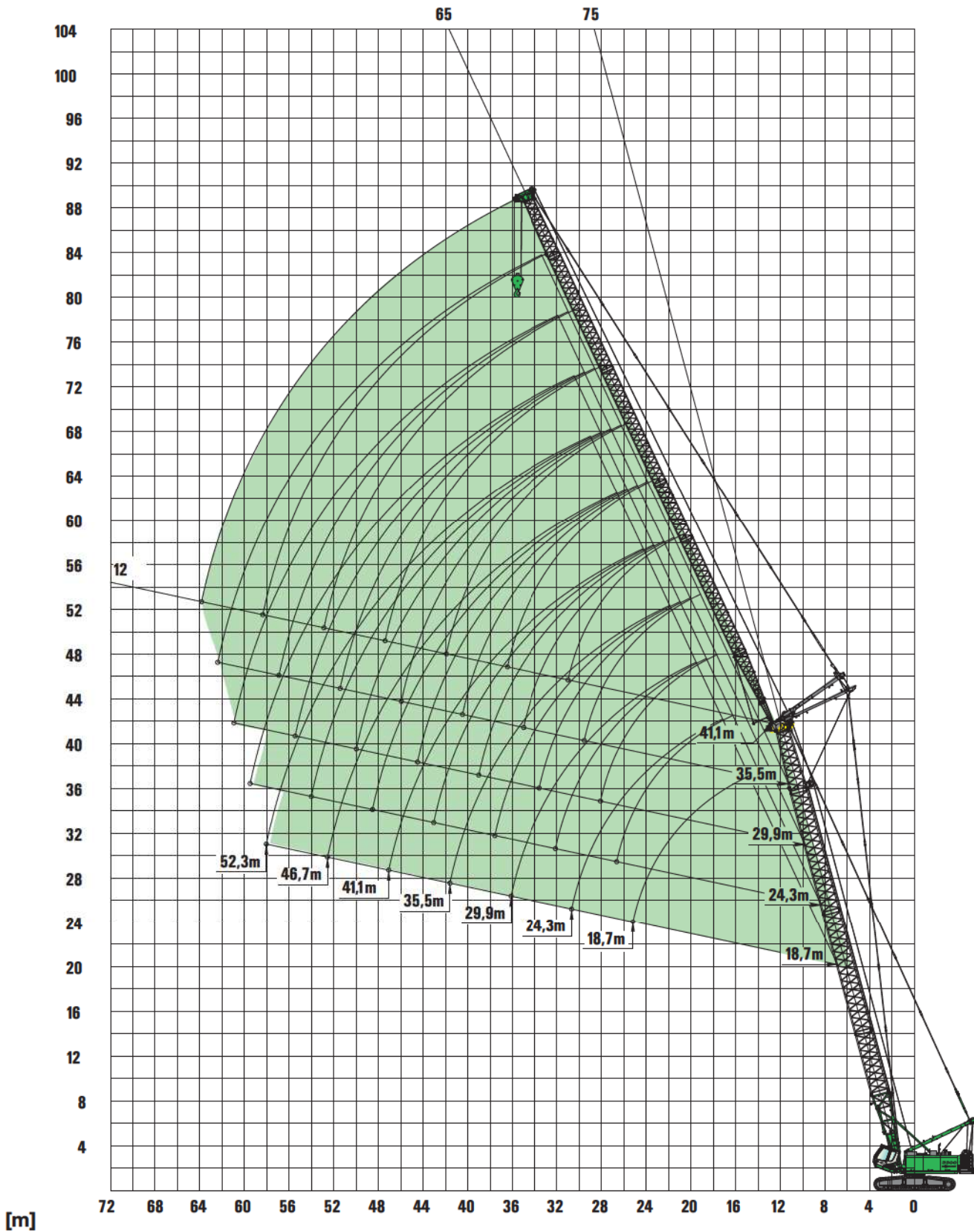
| Ausladung<br>Radius[m]        | Hauptauslegerlänge / main boom length [m]     |           |          |      |           |           |           |           |          |          |          |           |           |           |           |          |          |          |  |
|-------------------------------|---|-----------|----------|------|-----------|-----------|-----------|-----------|----------|----------|----------|-----------|-----------|-----------|-----------|----------|----------|----------|--|
|                               | 29,9  |           |          |      | 35,5      |           |           |           |          |          |          |           | 41,1      |           |           |          |          |          |  |
|                               | Spitzenauslegerlänge / luffing jib length [m] |           |          |      |           |           |           |           |          |          |          |           |           |           |           |          |          |          |  |
|                               | 35,5  | 41,1      | 46,7     | 52,3 | 18,7      | 24,3      | 29,9      | 35,5      | 41,1     | 46,7     | 52,3     | 18,7      | 24,3      | 29,9      | 35,5      | 41,1     | 46,7     | 52,3     |  |
| 9,0                           |   |           |          |      |           |           |           |           |          |          |          |           |           |           |           |          |          |          |  |
| 10,0                          |   |           |          |      | 24,6/10,8 |           |           |           |          |          |          |           |           |           |           |          |          |          |  |
| 11,0                          |   |           |          |      | 24,3      |           |           |           |          |          |          | 20,2/11,3 |           |           |           |          |          |          |  |
| 12,0                          |   |           |          |      | 23,0      | 20,0/12,2 |           |           |          |          |          | 19,5      | 17,0/12,7 |           |           |          |          |          |  |
| 13,0                          |   |           |          |      | 21,7      | 19,4      | 15,9/13,7 |           |          |          |          | 18,6      | 16,8      |           |           |          |          |          |  |
| 14,0                          | 13,4/14,6                                     |           |          |      | 20,6      | 18,6      | 15,7      |           |          |          |          | 17,8      | 16,1      | 14,0/14,2 |           |          |          |          |  |
| 15,0                          | 13,3  |           |          |      | 19,5      | 17,9      | 15,3      | 12,1/15,1 |          |          |          | 17,0      | 15,4      | 13,5      | 11,0/15,6 |          |          |          |  |
| 16,0                          | 13,0  | 10,5/16,1 |          |      | 18,5      | 17,1      | 14,8      | 11,8      | 9,4/16,6 |          |          | 16,2      | 14,7      | 13,0      | 10,9      |          |          |          |  |
| 17,0                          | 12,7  | 10,4      | 8,4/17,5 |      | 17,6      | 16,5      | 14,3      | 11,5      | 9,4      |          |          | 15,5      | 14,1      | 12,5      | 10,6      | 8,6/17,1 |          |          |  |
| 18,0                          | 12,3  | 10,4      | 8,4      |      | 16,7      | 15,8      | 13,9      | 11,3      | 9,3      | 7,6      |          | 14,9      | 13,5      | 12,0      | 10,2      | 8,5      | 6,9/18,5 |          |  |
| 19,0                          | 12,0  | 10,3      | 8,3      | 6,7  | 16,0      | 15,2      | 13,5      | 11,0      | 9,2      | 7,5      | 6,1/19,5 | 14,2      | 12,9      | 11,5      | 9,9       | 8,3      | 6,9      |          |  |
| 20,0                          | 11,7  | 10,2      | 8,2      | 6,6  | 15,3      | 14,6      | 13,0      | 10,7      | 9,1      | 7,5      | 6,1      | 13,7      | 12,4      | 11,1      | 9,6       | 8,2      | 6,8      | 5,6      |  |
| 22,0                          | 11,1  | 10,0      | 8,1      | 6,5  | 14,2      | 13,4      | 12,2      | 10,2      | 8,9      | 7,3      | 6,0      | 12,7      | 11,5      | 10,3      | 9,1       | 7,9      | 6,6      | 5,5      |  |
| 24,0                          | 10,6  | 9,7       | 7,9      | 6,3  | 13,5/23,6 | 12,4      | 11,4      | 9,6       | 8,7      | 7,2      | 5,8      | 11,8      | 10,6      | 9,5       | 8,6       | 7,6      | 6,5      | 5,4      |  |
| 26,0                          | 10,0  | 9,4       | 7,7      | 6,2  |           | 11,5      | 10,6      | 9,1       | 8,5      | 7,0      | 5,7      | 11,8/24,1 | 9,9       | 8,8       | 8,1       | 7,3      | 6,3      | 5,3      |  |
| 28,0                          | 9,5   | 9,1       | 7,5      | 6,0  |           | 10,7      | 9,9       | 8,7       | 8,2      | 6,9      | 5,6      |           | 9,4       | 8,2       | 7,6       | 7,0      | 6,1      | 5,2      |  |
| 30,0                          | 9,0   | 8,8       | 7,3      | 5,8  |           | 10,3/29,1 | 9,2       | 8,2       | 7,9      | 6,7      | 5,4      |           | 9,0/29,6  | 7,7       | 7,2       | 6,7      | 5,9      | 5,1      |  |
| 32,0                          | 8,4   | 8,5       | 7,1      | 5,7  |           |           | 8,6       | 7,8       | 7,6      | 6,5      | 5,3      |           |           | 7,3       | 6,8       | 6,4      | 5,7      | 4,9      |  |
| 34,0                          | 8,0   | 8,1       | 6,9      | 5,5  |           |           | 8,0       | 7,3       | 7,2      | 6,2      | 5,1      |           |           | 6,9       | 6,4       | 6,1      | 5,5      | 4,8      |  |
| 36,0                          | 7,5   | 7,6       | 6,6      | 5,3  |           |           | 7,8/34,5  | 6,9       | 6,9      | 6,0      | 5,0      |           |           | 6,8/35,0  | 6,0       | 5,8      | 5,3      | 4,6      |  |
| 38,0                          | 7,0   | 7,1       | 6,3      | 5,2  |           |           |           | 6,6       | 6,5      | 5,8      | 4,8      |           |           |           | 5,7       | 5,5      | 5,1      | 4,5      |  |
| 40,0                          | 6,7/39,5                                      | 6,6       | 6,1      | 5,0  |           |           |           | 6,2       | 6,1      | 5,5      | 4,6      |           |           |           | 5,5       | 5,1      | 4,8      | 4,3      |  |
| 42,0                          |   | 6,1       | 5,8      | 4,8  |           |           |           |           | 5,6      | 5,2      | 4,5      |           |           |           | 5,4/40,5  | 4,8      | 4,6      | 4,1      |  |
| 44,0                          |   | 5,7       | 5,4      | 4,6  |           |           |           |           | 5,2      | 4,9      | 4,3      |           |           |           |           | 4,5      | 4,3      | 3,9      |  |
| 46,0                          |   | 5,4/45,0  | 5,0      | 4,4  |           |           |           |           | 4,8/45,5 | 4,6      | 4,1      |           |           |           |           | 4,2      | 4,1      | 3,7      |  |
| 48,0                          |   |           | 4,7      | 4,2  |           |           |           |           |          | 4,3      | 3,9      |           |           |           |           |          | 3,8      | 3,5      |  |
| 50,0                          |   |           | 4,4      | 4,0  |           |           |           |           |          | 4,0      | 3,7      |           |           |           |           |          | 3,5      | 3,3      |  |
| 52,0                          |   |           | 4,3/50,5 | 3,8  |           |           |           |           |          | 3,8/51,0 | 3,5      |           |           |           |           |          | 3,3/51,5 | 3,1      |  |
| 54,0                          |   |           |          | 3,6  |           |           |           |           |          |          | 3,3      |           |           |           |           |          |          | 2,9      |  |
| 56,0                          |   |           |          | 3,4  |           |           |           |           |          |          | 3,0      |           |           |           |           |          |          | 2,6      |  |
| 58,0                          |   |           |          |      |           |           |           |           |          |          | 3,0/56,4 |           |           |           |           |          |          | 2,5/57,0 |  |
| 60,0                          |   |           |          |      |           |           |           |           |          |          |          |           |           |           |           |          |          |          |  |
| 62,0                          |   |           |          |      |           |           |           |           |          |          |          |           |           |           |           |          |          |          |  |
| 64,0                          |   |           |          |      |           |           |           |           |          |          |          |           |           |           |           |          |          |          |  |
| 66,0                          |   |           |          |      |           |           |           |           |          |          |          |           |           |           |           |          |          |          |  |
| 68,0                          |   |           |          |      |           |           |           |           |          |          |          |           |           |           |           |          |          |          |  |
| 70,0                          |   |           |          |      |           |           |           |           |          |          |          |           |           |           |           |          |          |          |  |
| 72,0                          |   |           |          |      |           |           |           |           |          |          |          |           |           |           |           |          |          |          |  |
| 74,0                          |   |           |          |      |           |           |           |           |          |          |          |           |           |           |           |          |          |          |  |
| 76,0                          |   |           |          |      |           |           |           |           |          |          |          |           |           |           |           |          |          |          |  |
| 78,0                          |   |           |          |      |           |           |           |           |          |          |          |           |           |           |           |          |          |          |  |
| Strangzahl /<br>parts reeving | 2   | 2         | 2        | 2    | 3         | 2         | 2         | 2         | 2        | 2        | 2        | 2         | 2         | 2         | 2         | 2        | 2        | 2        |  |

**Anmerkungen:**

- Die angegebenen Traglastwerte gelten für ebenen und festen Stand der Maschine.
- Traglastwerte sind in Tonnen angegeben und gelten für 360 Grad.
- Die Traglastwerte berücksichtigen die Normen DIN 15019/2 und ISO 4305 (Kippwinkel 4°)
- Das Gewicht der Lastaufnahmemittel (Haken, Gehänge) ist von den Traglasten abziehen.
- Die Traglastwerte gelten für maximale Unterwagenspurbreite.
- Lastwerte müssen begrenzt oder vermindert werden, um ungünstige Bedingungen zu berücksichtigen, wie weichen oder unebenen Boden, schräge Gefälle, Wind, Seitenlasten, schwingende Lasten, Ruckern oder plötzliches Stoppen der Ladung, Unerfahrenheit des Personals, Fahren mit Last.
- Zulässiger Seilzug je Strang bei Kranbetrieb ist bei Seildurchmesser 26 mm - 12.000 kg
- Traglastwerte gelten für den Auslegerzusammenbau gem. Bedienungsanleitung.
- Traglastwerte gelten für optimalen Auslegerzusammenbau und Rollenkopf mit Kunststoffrollen.
- Die angegebenen Traglastwerte sind nur zur Orientierung. Die jeweils gültigen Traglastwerte entnehmen Sie bitte der Betriebsanleitung.

Alle Angaben vorläufig. Änderungen vorbehalten.

Hauptausleger - SH 75° mit wippbarem Spitzenausleger - WS  
 main boom - SH 75° with luffing jib - WS



Auslegerzusammenbau siehe Seite 23  
 boom configuration see page 23

Kran-Traglasten SHWS /  
crane load chart SHWS



WS: 18,7 - 52,3 m

Hauptauslegerwinkel  
main boom angle 75°  
75°

DIN  
ISO



37,7 t



SH: 18,7 - 29,9 m

Untergewenballast  
carbody counterweight 0 t

| Ausladung<br>Radius[m]        | Hauptauslegerlänge / main boom length [m]     |           |           |           |           |          |          |           |           |           |           |           |          |          |           |           |           |  |
|-------------------------------|---|-----------|-----------|-----------|-----------|----------|----------|-----------|-----------|-----------|-----------|-----------|----------|----------|-----------|-----------|-----------|--|
|                               | 18,7  |           |           |           |           |          | 24,3     |           |           |           |           |           | 29,9     |          |           |           |           |  |
|                               | Spitzenauslegerlänge / luffing jib length [m] |           |           |           |           |          |          |           |           |           |           |           |          |          |           |           |           |  |
|                               | 18,7  | 24,3      | 29,9      | 35,5      | 41,1      | 46,7     | 52,3     | 18,7      | 24,3      | 29,9      | 35,5      | 41,1      | 46,7     | 52,3     | 18,7      | 24,3      | 29,9      |  |
| 9,0                           |   |           |           |           |           |          |          |           |           |           |           |           |          |          |           |           |           |  |
| 10,0                          |   |           |           |           |           |          |          |           |           |           |           |           |          |          |           |           |           |  |
| 11,0                          |   |           |           |           |           |          |          |           |           |           |           |           |          |          |           |           |           |  |
| 12,0                          |   |           |           |           |           |          |          |           |           |           |           |           |          |          |           |           |           |  |
| 13,0                          |   |           |           |           |           |          |          |           |           |           |           |           |          |          |           |           |           |  |
| 14,0                          |   |           |           |           |           |          |          |           |           |           |           |           |          |          |           |           |           |  |
| 15,0                          | 23,0/15,6                                     |           |           |           |           |          |          |           |           |           |           |           |          |          |           |           |           |  |
| 16,0                          | 22,3  |           |           |           |           |          |          |           |           |           |           |           |          |          |           |           |           |  |
| 17,0                          | 20,8  | 19,0/17,9 |           |           |           |          |          | 19,9      |           |           |           |           |          |          |           |           |           |  |
| 18,0                          | 19,3  | 18,9      |           |           |           |          |          | 18,6      |           |           |           |           |          |          | 17,3/18,5 |           |           |  |
| 19,0                          | 18,0  | 17,8      |           |           |           |          |          | 17,4      | 16,6/19,4 |           |           |           |          |          | 16,8      |           |           |  |
| 20,0                          | 16,7  | 16,7      | 16,1/20,3 |           |           |          |          | 16,3      | 16,1      | 14,3/21,8 |           |           |          |          | 15,7      | 14,6/20,8 |           |  |
| 22,0                          | 14,7  | 14,8      | 14,7      | 13,5/22,7 |           |          |          | 14,3      | 14,3      | 14,1      |           |           |          |          | 13,9      | 13,7      | 12,5/23,2 |  |
| 24,0                          | 13,0  | 13,2      | 13,2      | 12,7      | 11,4/25,0 |          |          | 12,7      | 12,8      | 12,7      | 12,3/24,1 |           |          |          | 12,3      | 12,3      | 12,1      |  |
| 26,0                          | 12,3/25,3                                     | 11,7      | 11,9      | 11,5      | 11,0      |          |          | 11,4      | 11,5      | 11,5      | 11,2      | 10,3/26,5 |          |          | 11,1      | 11,1      | 10,9      |  |
| 28,0                          |   | 10,6      | 10,7      | 10,5      | 10,1      | 8,3      | 6,2/29,8 | 11,0/26,8 | 10,3      | 10,3      | 10,1      | 9,7       | 7,7/28,9 |          | 10,1      | 10,0      | 9,8       |  |
| 30,0                          |   | 9,7       | 9,7       | 9,5       | 9,3       | 7,9      | 6,2      |           | 9,4       | 9,4       | 9,2       | 8,9       | 7,5      | 5,8/31,2 | 10,0/28,3 | 9,0       | 8,9       |  |
| 32,0                          |   | 9,4/30,8  | 8,8       | 8,7       | 8,6       | 7,5      | 6,0      |           | 8,6       | 8,5       | 8,3       | 8,1       | 7,1      | 5,7      |           | 8,2       | 8,2       |  |
| 34,0                          |   |           | 8,1       | 7,9       | 7,9       | 7,1      | 5,9      |           | 8,6/32,3  | 7,8       | 7,6       | 7,4       | 6,7      | 5,6      |           | 7,7/33,7  | 7,5       |  |
| 36,0                          |   |           | 7,5       | 7,3       | 7,3       | 6,7      | 5,8      |           |           | 7,2       | 6,9       | 6,8       | 6,4      | 5,4      |           |           | 6,9       |  |
| 38,0                          |   |           | 7,4/36,3  | 6,7       | 6,7       | 6,4      | 5,6      |           |           | 6,8/37,8  | 6,4       | 6,3       | 6,0      | 5,3      |           |           | 6,4       |  |
| 40,0                          |   |           |           | 6,2       | 6,2       | 5,9      | 5,4      |           |           |           | 5,9       | 5,8       | 5,5      | 5,1      |           |           | 6,1/39,2  |  |
| 42,0                          |   |           |           | 5,9/41,8  | 5,7       | 5,4      | 5,2      |           |           |           | 5,6       | 5,4       | 5,1      | 4,8      |           |           |           |  |
| 44,0                          |   |           |           |           | 5,3       | 5,0      | 4,8      |           |           |           | 5,3/43,2  | 5,0       | 4,7      | 4,4      |           |           |           |  |
| 46,0                          |   |           |           |           | 5,0       | 4,7      | 4,4      |           |           |           |           | 4,6       | 4,3      | 4,1      |           |           |           |  |
| 48,0                          |   |           |           |           | 4,8/47,3  | 4,3      | 4,1      |           |           |           |           | 4,3       | 4,0      | 3,8      |           |           |           |  |
| 50,0                          |   |           |           |           |           | 4,0      | 3,8      |           |           |           |           | 4,2/48,7  | 3,7      | 3,5      |           |           |           |  |
| 52,0                          |   |           |           |           |           | 3,8      | 3,5      |           |           |           |           |           | 3,5      | 3,2      |           |           |           |  |
| 54,0                          |   |           |           |           |           | 3,7/52,7 | 3,3      |           |           |           |           |           | 3,2      | 3,0      |           |           |           |  |
| 56,0                          |   |           |           |           |           |          | 3,0      |           |           |           |           |           | 3,2/54,2 | 2,8      |           |           |           |  |
| 58,0                          |   |           |           |           |           |          | 2,8      |           |           |           |           |           |          | 2,6      |           |           |           |  |
| 60,0                          |   |           |           |           |           |          | 2,8/58,2 |           |           |           |           |           |          | 2,4/59,7 |           |           |           |  |
| 62,0                          |   |           |           |           |           |          |          |           |           |           |           |           |          |          |           |           |           |  |
| 64,0                          |   |           |           |           |           |          |          |           |           |           |           |           |          |          |           |           |           |  |
| 66,0                          |   |           |           |           |           |          |          |           |           |           |           |           |          |          |           |           |           |  |
| 68,0                          |   |           |           |           |           |          |          |           |           |           |           |           |          |          |           |           |           |  |
| 70,0                          |   |           |           |           |           |          |          |           |           |           |           |           |          |          |           |           |           |  |
| 72,0                          | Tab.-Nr.: 3300R-75/2527/37.7/06.03 SHWS 75    |           |           |           |           |          |          |           |           |           |           |           |          |          |           |           |           |  |
| 74,0                          |   |           |           |           |           |          |          |           |           |           |           |           |          |          |           |           |           |  |
| 76,0                          |   |           |           |           |           |          |          |           |           |           |           |           |          |          |           |           |           |  |
| 78,0                          |   |           |           |           |           |          |          |           |           |           |           |           |          |          |           |           |           |  |
| Strangzahl /<br>parts reeving | 4   | 3         | 2         | 2         | 2         | 2        | 2        | 3         |           | 2         | 2         | 2         | 2        | 2        | 32        |           | 2         |  |

**Anmerkungen:**

- Die angegebenen Traglastwerte gelten für ebenen und festen Stand der Maschine.
- Traglastwerte sind in Tonnen angegeben und gelten für 360 Grad.
- Die Traglastwerte berücksichtigen die Normen DIN 15019/2 und ISO 4305 (Kippwinkel 4°)
- Das Gewicht der Lastaufnahmemittel (Haken, Gehänge) ist von den Traglasten abzuziehen.
- Die Traglastwerte gelten für maximale Untergewenpurbreite.
- Lastwerte müssen begrenzt oder vermindert werden, um ungünstige Bedingungen zu berücksichtigen, wie weichen oder unebenen Boden, schräge Gefälle, Wind, Seitenlasten, schwingende Lasten, Rucken oder plötzliches Stoppen der Ladung, Unerfahrenheit des Personals, Fahren mit Last.
- Zulässiger Seilzug je Strang bei Kranbetrieb ist bei Seildurchmesser 26 mm - 12.000 kg
- Traglastwerte gelten für den Auslegerzusammenbau gem. Bedienungsanleitung.
- Traglastwerte gelten für optimalen Auslegerzusammenbau und Rollenkopf mit Kunststoffrollen.
- Die angegebenen Traglastwerte sind nur zur Orientierung. Die jeweils gültigen Traglastwerte entnehmen Sie bitte der Betriebsanleitung.

Alle Angaben vorläufig. Änderungen vorbehalten.



Kran-Traglasten SHWS /  
crane load chart SHWS



WS: 35,5 - 52,3 m

Hauptauslegerwinkel  
main boom angle 75°  
75°

DIN  
ISO



37,7 t



SH: 29,9 - 41,1 m

Unterwagenballast  
carbody counterweight 0 t

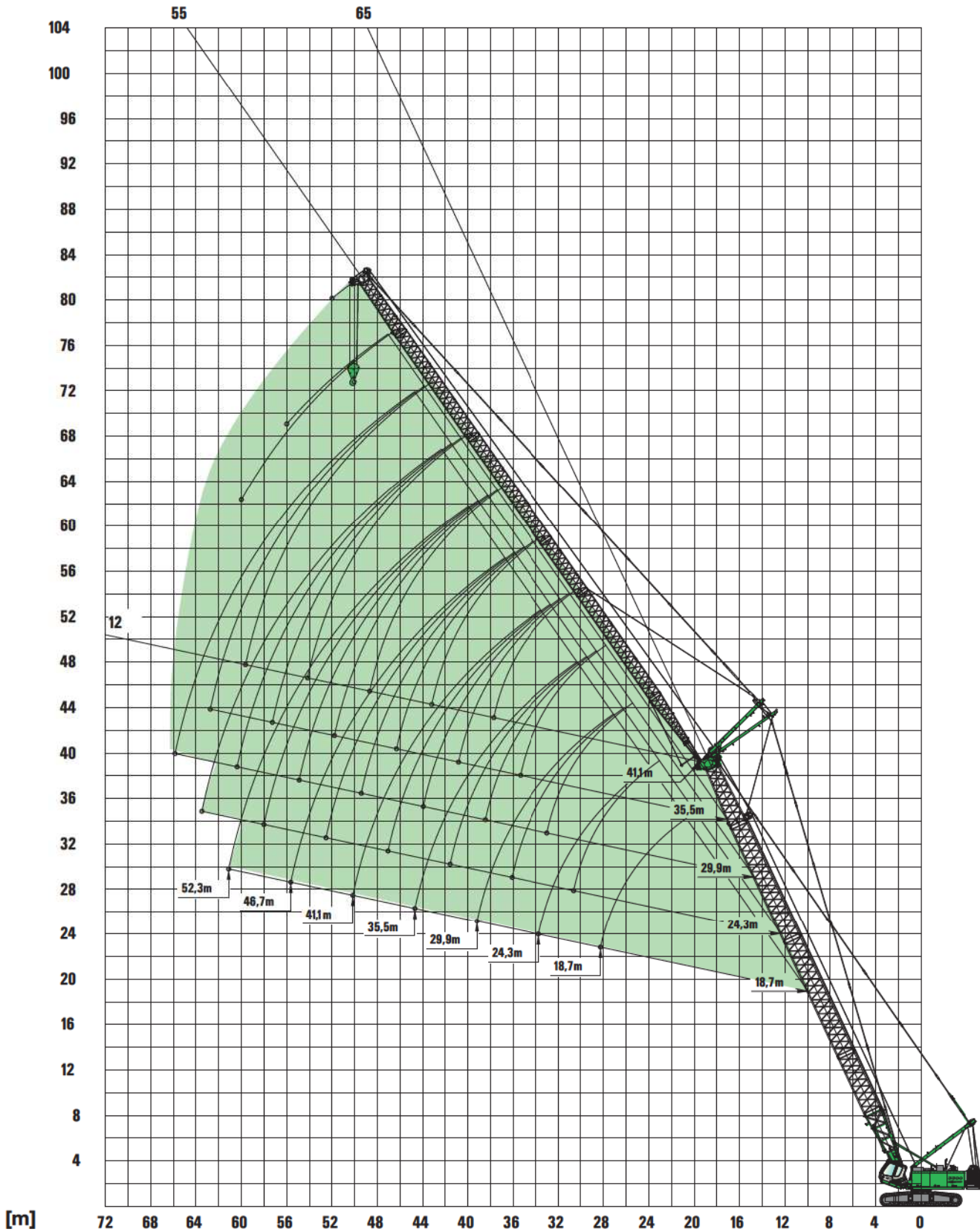
| Ausladung<br>Radius[m]        | Hauptauslegerlänge / main boom length [m]     |          |          |          |           |           |           |          |          |          |          |           |           |          |          |          |          |          |
|-------------------------------|---|----------|----------|----------|-----------|-----------|-----------|----------|----------|----------|----------|-----------|-----------|----------|----------|----------|----------|----------|
|                               | 29,9  |          |          |          |           |           | 35,5      |          |          |          |          |           | 41,1      |          |          |          |          |          |
|                               | Spitzenauslegerlänge / luffing jib length [m] |          |          |          |           |           |           |          |          |          |          |           |           |          |          |          |          |          |
|                               | 35,5  | 41,1     | 46,7     | 52,3     | 18,7      | 24,3      | 29,9      | 35,5     | 41,1     | 46,7     | 52,3     | 18,7      | 24,3      | 29,9     | 35,5     | 41,1     | 46,7     | 52,3     |
| 9,0                           |   |          |          |          |           |           |           |          |          |          |          |           |           |          |          |          |          |          |
| 10,0                          |   |          |          |          |           |           |           |          |          |          |          |           |           |          |          |          |          |          |
| 11,0                          |   |          |          |          |           |           |           |          |          |          |          |           |           |          |          |          |          |          |
| 12,0                          |   |          |          |          |           |           |           |          |          |          |          |           |           |          |          |          |          |          |
| 13,0                          |   |          |          |          |           |           |           |          |          |          |          |           |           |          |          |          |          |          |
| 14,0                          |   |          |          |          |           |           |           |          |          |          |          |           |           |          |          |          |          |          |
| 15,0                          |   |          |          |          |           |           |           |          |          |          |          |           |           |          |          |          |          |          |
| 16,0                          |   |          |          |          |           |           |           |          |          |          |          |           |           |          |          |          |          |          |
| 17,0                          |   |          |          |          |           |           |           |          |          |          |          |           |           |          |          |          |          |          |
| 18,0                          |   |          |          |          |           |           |           |          |          |          |          |           |           |          |          |          |          |          |
| 19,0                          |   |          |          |          |           |           |           |          |          |          |          |           |           |          |          |          |          |          |
| 20,0                          |   |          |          |          | 15,1/19,9 |           |           |          |          |          |          | 13,2/21,4 |           |          |          |          |          |          |
| 22,0                          |   |          |          |          | 13,3      | 12,8/22,3 |           |          |          |          |          | 12,7      | 11,2/23,7 |          |          |          |          |          |
| 24,0                          | 10,8/25,6                                     |          |          |          | 11,8      | 11,7      | 11,0/24,7 |          |          |          |          | 11,3      | 11,0      |          |          |          |          |          |
| 26,0                          | 10,6  |          |          |          | 10,6      | 10,5      | 10,2      | 9,4/27,0 |          |          |          | 10,1      | 9,9       | 9,5/26,1 |          |          |          |          |
| 28,0                          | 9,5   | 9,2      |          |          | 9,6       | 9,5       | 9,2       | 8,9      | 8,0/29,4 |          |          | 9,2       | 8,9       | 8,6      | 8,1/28,5 |          |          |          |
| 30,0                          | 8,6   | 8,4      | 7,1/30,3 |          | 8,8/29,7  | 8,6       | 8,4       | 8,1      | 7,8      | 6,5/31,8 |          | 8,3       | 8,1       | 7,8      | 7,5      | 6,9/30,8 |          |          |
| 32,0                          | 7,9   | 7,6      | 6,8      | 5,5/32,7 |           | 7,8       | 7,7       | 7,4      | 7,1      | 6,4      |          | 7,9/31,1  | 7,4       | 7,1      | 6,8      | 6,5      | 5,8/33,2 |          |
| 34,0                          | 7,2   | 7,0      | 6,4      | 5,4      |           | 7,2       | 7,0       | 6,7      | 6,5      | 6,0      | 5,0/34,1 |           | 6,8       | 6,5      | 6,2      | 5,9      | 5,6      | 4,7/35,6 |
| 36,0                          | 6,6   | 6,4      | 6,0      | 5,2      |           | 6,9/35,2  | 6,4       | 6,2      | 5,9      | 5,6      | 4,8      |           | 6,2       | 6,0      | 5,7      | 5,4      | 5,1      | 4,6      |
| 38,0                          | 6,1   | 5,9      | 5,6      | 5,0      |           |           | 5,9       | 5,7      | 5,4      | 5,1      | 4,6      |           | 6,0/36,6  | 5,5      | 5,2      | 4,9      | 4,6      | 4,3      |
| 40,0                          | 5,6   | 5,4      | 5,1      | 4,8      |           |           | 5,5       | 5,2      | 5,0      | 4,7      | 4,4      |           |           | 5,1      | 4,8      | 4,5      | 4,2      | 3,9      |
| 42,0                          | 5,2   | 5,0      | 4,7      | 4,4      |           |           | 5,4/40,7  | 4,8      | 4,6      | 4,3      | 4,0      |           |           | 4,7      | 4,4      | 4,1      | 3,8      | 3,5      |
| 44,0                          | 4,9   | 4,6      | 4,3      | 4,1      |           |           |           | 4,5      | 4,2      | 3,9      | 3,7      |           |           | 4,7/42,1 | 4,1      | 3,8      | 3,5      | 3,2      |
| 46,0                          | 4,7/44,7                                      | 4,3      | 4,0      | 3,7      |           |           |           | 4,2      | 3,9      | 3,6      | 3,3      |           |           |          | 3,8      | 3,5      | 3,2      | 2,9      |
| 48,0                          |   | 4,0      | 3,7      | 3,4      |           |           |           | 4,1/48,1 | 3,6      | 3,3      | 3,1      |           |           |          | 3,6/47,6 | 3,2      | 2,9      | 2,6      |
| 50,0                          |   | 3,7      | 3,4      | 3,1      |           |           |           |          | 3,3      | 3,0      | 2,8      |           |           |          |          | 3,0      | 2,7      | 2,4      |
| 52,0                          |   | 3,7/50,2 | 3,2      | 2,9      |           |           |           |          | 3,2/51,6 | 2,8      | 2,5      |           |           |          |          | 2,8      | 2,4      | 2,2      |
| 54,0                          |   |          | 2,9      | 2,7      |           |           |           |          |          | 2,6      | 2,3      |           |           |          |          | 2,7/53,0 | 2,2      | 2,0      |
| 56,0                          |   |          | 2,8/55,6 | 2,5      |           |           |           |          |          | 2,4      | 2,1      |           |           |          |          |          | 2,0      | 1,8      |
| 58,0                          |   |          |          | 2,3      |           |           |           |          |          | 2,3/57,1 | 1,9      |           |           |          |          |          | 1,9      | 1,6      |
| 60,0                          |   |          |          | 2,1      |           |           |           |          |          |          | 1,8      |           |           |          |          |          | 1,8/58,5 | 1,4      |
| 62,0                          |   |          |          | 2,0/61,1 |           |           |           |          |          |          | 1,7      |           |           |          |          |          |          | 1,3      |
| 64,0                          |   |          |          |          |           |           |           |          |          |          | 1,6/62,6 |           |           |          |          |          |          | 1,2      |
| 66,0                          |   |          |          |          |           |           |           |          |          |          |          |           |           |          |          |          |          |          |
| 68,0                          |   |          |          |          |           |           |           |          |          |          |          |           |           |          |          |          |          |          |
| 70,0                          |   |          |          |          |           |           |           |          |          |          |          |           |           |          |          |          |          |          |
| 72,0                          |   |          |          |          |           |           |           |          |          |          |          |           |           |          |          |          |          |          |
| 74,0                          |   |          |          |          |           |           |           |          |          |          |          |           |           |          |          |          |          |          |
| 76,0                          |   |          |          |          |           |           |           |          |          |          |          |           |           |          |          |          |          |          |
| 78,0                          |   |          |          |          |           |           |           |          |          |          |          |           |           |          |          |          |          |          |
| Strangzahl /<br>parts reeving | 22  |          | 2        | 2        | 3         | 2         | 22        |          | 2        | 2        | 2        | 2         | 2         | 2        | 2        | 2        | 2        | 2        |

**Notes:**

- The rated loads shown are based on the machine on firm level ground and without travelling.
- The rated loads shown are in metric tons valid for 360 degrees swing.
- Liftcrane capacities are calculated to comply with DIN 15019/2 and ISO 4305 ( tipping angle 4 deg.)
- The rated loads shown include the weight of all lifting attachments, such as hook and bucket.
- The rated loads shown are valid for a maximum track extension.
- The users must derate or limit the lifted loads to allow for adverse conditions such as soft or uneven ground, out of level conditions, wind side loads, pendulum action, jerking or sudden stopping of loads, inexperience of personnel and travelling with a load.
- Max. single line pull for crane operation with rope diameter 26 mm - 12.000 kg
- Loads are valid for the boom assembly acc. operation manual.
- Lifting chart values apply to optimum boom assembly and rolley head with plastic sheaves.
- The lifting capacities above are for reference only. For actual lifting capacities please refer to load chart in operator s manual.

All informations are subject to be changed without prior notice.

Hauptausleger - SH 65° mit wippbarem Spitzenausleger - WS  
 main boom - SH 65° with luffing jib - WS



Auslegerzusammenbau siehe Seite 23  
 boom configuration see page 23

Kran-Traglasten SHWS /  
crane load chart SHWS



WS: 18,7 - 52,3 m

Hauptauslegerwinkel  
main boom angle 65°  
65°

DIN  
ISO



37,7 t



SH: 18,7 - 29,9 m

Unterwagenballast  
carbody counterweight 0 t

| Ausladung<br>Radius[m]        | Hauptauslegerlänge / main boom length [m]     |           |          |          |          |          |          |           |          |          |          |          |          |          |          |          |          |
|-------------------------------|---|-----------|----------|----------|----------|----------|----------|-----------|----------|----------|----------|----------|----------|----------|----------|----------|----------|
|                               | 18,7  |           |          |          |          |          |          | 24,3      |          |          |          |          |          |          | 29,9     |          |          |
|                               | Spitzenauslegerlänge / luffing jib length [m] |           |          |          |          |          |          |           |          |          |          |          |          |          |          |          |          |
|                               | 18,7  | 24,3      | 29,9     | 35,5     | 41,1     | 46,7     | 52,3     | 18,7      | 24,3     | 29,9     | 35,5     | 41,1     | 46,7     | 52,3     | 18,7     | 24,3     | 29,9     |
| 9,0                           |   |           |          |          |          |          |          |           |          |          |          |          |          |          |          |          |          |
| 10,0                          |   |           |          |          |          |          |          |           |          |          |          |          |          |          |          |          |          |
| 11,0                          |   |           |          |          |          |          |          |           |          |          |          |          |          |          |          |          |          |
| 12,0                          |   |           |          |          |          |          |          |           |          |          |          |          |          |          |          |          |          |
| 13,0                          |   |           |          |          |          |          |          |           |          |          |          |          |          |          |          |          |          |
| 14,0                          |   |           |          |          |          |          |          |           |          |          |          |          |          |          |          |          |          |
| 15,0                          |   |           |          |          |          |          |          |           |          |          |          |          |          |          |          |          |          |
| 16,0                          |   |           |          |          |          |          |          |           |          |          |          |          |          |          |          |          |          |
| 17,0                          |   |           |          |          |          |          |          |           |          |          |          |          |          |          |          |          |          |
| 18,0                          |   |           |          |          |          |          |          |           |          |          |          |          |          |          |          |          |          |
| 19,0                          |   |           |          |          |          |          |          |           |          |          |          |          |          |          |          |          |          |
| 20,0                          | 14,3/21,4                                     |           |          |          |          |          |          |           |          |          |          |          |          |          |          |          |          |
| 22,0                          | 13,8  |           |          |          |          |          |          | 11,7/23,8 |          |          |          |          |          |          |          |          |          |
| 24,0                          | 12,4  | 11,7/24,6 |          |          |          |          |          | 11,5      |          |          |          |          |          |          |          |          |          |
| 26,0                          | 11,1  | 11,0      | 9,8/27,8 |          |          |          |          | 10,5      | 9,6/27,0 |          |          |          |          |          | 9,4/26,1 |          |          |
| 28,0                          | 10,1  | 10,0      | 9,7      |          |          |          |          | 9,5       | 9,1      |          |          |          |          |          | 8,6      | 7,9/29,3 |          |
| 30,0                          | 9,9/28,4                                      | 9,1       | 8,9      | 8,2/31,0 |          |          |          | 8,6       | 8,3      | 8,1/30,2 |          |          |          |          | 7,8      | 7,6      |          |
| 32,0                          |   | 8,3       | 8,1      | 7,9      |          |          |          | 8,2/30,8  | 7,6      | 7,5      | 6,7/33,4 |          |          |          | 7,1      | 7,0      | 6,6/32,5 |
| 34,0                          |   | 7,6/33,9  | 7,5      | 7,3      | 6,9/34,2 |          |          |           | 7,0      | 6,9      | 6,5      |          |          |          | 6,8/33,1 | 6,5      | 6,2      |
| 36,0                          |   |           | 6,9      | 6,7      | 6,4      | 5,7/37,4 |          |           | 6,4      | 6,3      | 6,0      | 5,6/36,6 |          |          |          | 5,9      | 5,7      |
| 38,0                          |   |           | 6,4      | 6,1      | 5,9      | 5,5      |          |           | 6,3/36,3 | 5,8      | 5,5      | 5,3      | 4,6/39,8 |          |          | 5,4      | 5,3      |
| 40,0                          |   |           | 6,1/39,4 | 5,7      | 5,4      | 5,1      | 4,7/40,7 |           |          | 5,3      | 5,1      | 4,9      | 4,5      |          |          | 5,3/38,6 | 4,8      |
| 42,0                          |   |           |          | 5,2      | 5,0      | 4,7      | 4,5      |           |          | 5,0/41,7 | 4,7      | 4,5      | 4,1      | 3,7/43,0 |          |          | 4,5      |
| 44,0                          |   |           |          | 4,8      | 4,6      | 4,4      | 4,1      |           |          |          | 4,4      | 4,1      | 3,8      | 3,6      |          |          | 4,1      |
| 46,0                          |   |           |          | 4,7/44,8 | 4,3      | 4,0      | 3,8      |           |          |          | 4,1      | 3,8      | 3,5      | 3,3      |          |          | 4,1/44,1 |
| 48,0                          |   |           |          |          | 4,0      | 3,7      | 3,5      |           |          |          | 3,9/47,2 | 3,5      | 3,2      | 3,0      |          |          |          |
| 50,0                          |   |           |          |          | 3,8      | 3,5      | 3,2      |           |          |          |          | 3,2      | 3,0      | 2,8      |          |          |          |
| 52,0                          |   |           |          |          | 3,7/50,3 | 3,2      | 2,9      |           |          |          |          | 3,0      | 2,7      | 2,6      |          |          |          |
| 54,0                          |   |           |          |          |          | 3,0      | 2,7      |           |          |          |          | 2,9/52,7 | 2,5      | 2,3      |          |          |          |
| 56,0                          |   |           |          |          |          | 2,8/55,8 | 2,5      |           |          |          |          |          | 2,3      | 2,1      |          |          |          |
| 58,0                          |   |           |          |          |          |          | 2,3      |           |          |          |          |          | 2,2      | 1,9      |          |          |          |
| 60,0                          |   |           |          |          |          |          | 2,2      |           |          |          |          |          | 2,1/58,2 | 1,8      |          |          |          |
| 62,0                          |   |           |          |          |          |          | 2,0/61,3 |           |          |          |          |          |          | 1,6      |          |          |          |
| 64,0                          |   |           |          |          |          |          |          |           |          |          |          |          |          | 1,5/63,6 |          |          |          |
| 66,0                          |   |           |          |          |          |          |          |           |          |          |          |          |          |          |          |          |          |
| 68,0                          |   |           |          |          |          |          |          |           |          |          |          |          |          |          |          |          |          |
| 70,0                          |   |           |          |          |          |          |          |           |          |          |          |          |          |          |          |          |          |
| 72,0                          | Tab.-Nr.: 3300R-75/2527/37.7/06.03 SHWS 65    |           |          |          |          |          |          |           |          |          |          |          |          |          |          |          |          |
| 74,0                          |   |           |          |          |          |          |          |           |          |          |          |          |          |          |          |          |          |
| 76,0                          |   |           |          |          |          |          |          |           |          |          |          |          |          |          |          |          |          |
| 78,0                          |   |           |          |          |          |          |          |           |          |          |          |          |          |          |          |          |          |
| Strangzahl /<br>parts reeving | 4   | 3         | 2        | 2        | 2        | 2        | 2        | 3         | 3        | 2        | 2        | 2        | 2        | 2        | 3        | 2        | 2        |

**Anmerkungen:**

- Die angegebenen Traglastwerte gelten für ebenen und festen Stand der Maschine.
- Traglastwerte sind in Tonnen angegeben und gelten für 360 Grad.
- Die Traglastwerte berücksichtigen die Normen DIN 15019/2 und ISO 4305 (Kippwinkel 4°)
- Das Gewicht der Lastaufnahmemittel (Haken, Gehänge) ist von den Traglasten abzuziehen.
- Die Traglastwerte gelten für maximale Unterwagenspurbreite.
- Lastwerte müssen begrenzt oder vermindert werden, um ungünstige Bedingungen zu berücksichtigen, wie weichen oder unebenen Boden, schräge Gefälle, Wind, Seitenlasten, schwingende Lasten, Rucken oder plötzliches Stoppen der Ladung, Unerfahrenheit des Personals, Fahren mit Last.
- Zulässiger Seilzug je Strang bei Kranbetrieb ist bei Seildurchmesser 26 mm - 12.000 kg
- Traglastwerte gelten für den Auslegerzusammenbau gem. Bedienungsanleitung.
- Traglastwerte gelten für optimalen Auslegerzusammenbau und Rollenkopf mit Kunststoffrollen.
- Die angegebenen Traglastwerte sind nur zur Orientierung. Die jeweils gültigen Traglastwerte entnehmen Sie bitte der Betriebsanleitung.

Alle Angaben vorläufig. Änderungen vorbehalten.

Kran-Traglasten SHWS /  
crane load chart SHWS



WS: 35,5 - 52,3 m

Hauptauslegerwinkel  
main boom angle 65°  
65°

DIN  
ISO



37,7 t



SH: 29,9 - 41,1 m

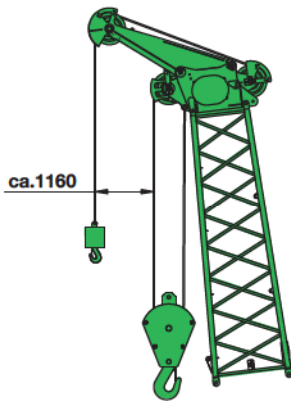
Unterwagenballast  
carbody counterweight 0 t

| Ausladung<br>Radius[m]        | Hauptauslegerlänge / main boom length [m]     |          |          |          |          |          |          |          |          |          |          |          |          |          |          |          |          |          |
|-------------------------------|---|----------|----------|----------|----------|----------|----------|----------|----------|----------|----------|----------|----------|----------|----------|----------|----------|----------|
|                               | 29,9  |          |          |          | 35,5     |          |          |          |          |          |          |          | 41,1     |          |          |          |          |          |
|                               | Spitzenauslegerlänge / luffing jib length [m] |          |          |          |          |          |          |          |          |          |          |          |          |          |          |          |          |          |
|                               | 35,5  | 41,1     | 46,7     | 52,3     | 18,7     | 24,3     | 29,9     | 35,5     | 41,1     | 46,7     | 52,3     | 18,7     | 24,3     | 29,9     | 35,5     | 41,1     | 46,7     | 52,3     |
| 9,0                           |   |          |          |          |          |          |          |          |          |          |          |          |          |          |          |          |          |          |
| 10,0                          |   |          |          |          |          |          |          |          |          |          |          |          |          |          |          |          |          |          |
| 11,0                          |   |          |          |          |          |          |          |          |          |          |          |          |          |          |          |          |          |          |
| 12,0                          |   |          |          |          |          |          |          |          |          |          |          |          |          |          |          |          |          |          |
| 13,0                          |   |          |          |          |          |          |          |          |          |          |          |          |          |          |          |          |          |          |
| 14,0                          |   |          |          |          |          |          |          |          |          |          |          |          |          |          |          |          |          |          |
| 15,0                          |   |          |          |          |          |          |          |          |          |          |          |          |          |          |          |          |          |          |
| 16,0                          |   |          |          |          |          |          |          |          |          |          |          |          |          |          |          |          |          |          |
| 17,0                          |   |          |          |          |          |          |          |          |          |          |          |          |          |          |          |          |          |          |
| 18,0                          |   |          |          |          |          |          |          |          |          |          |          |          |          |          |          |          |          |          |
| 19,0                          |   |          |          |          |          |          |          |          |          |          |          |          |          |          |          |          |          |          |
| 20,0                          |   |          |          |          |          |          |          |          |          |          |          |          |          |          |          |          |          |          |
| 22,0                          |   |          |          |          |          |          |          |          |          |          |          |          |          |          |          |          |          |          |
| 24,0                          |   |          |          |          |          |          |          |          |          |          |          |          |          |          |          |          |          |          |
| 26,0                          |   |          |          |          |          |          |          |          |          |          |          |          |          |          |          |          |          |          |
| 28,0                          |   |          |          |          | 7,3/28,5 |          |          |          |          |          |          |          |          |          |          |          |          |          |
| 30,0                          |   |          |          |          | 6,9      | 6,3/31,7 |          |          |          |          |          | 6,0/30,9 |          |          |          |          |          |          |
| 32,0                          |   |          |          |          | 6,3      | 6,2      |          |          |          |          |          | 5,7      |          |          |          |          |          |          |
| 34,0                          | 5,4/35,8                                      |          |          |          | 5,8      | 5,6      | 5,1/34,9 |          |          |          |          | 5,2      | 4,8/34,1 |          |          |          |          |          |
| 36,0                          | 5,3   |          |          |          | 5,4/35,5 | 5,1      | 4,9      |          |          |          |          | 4,7      | 4,4      | 3,9/37,3 |          |          |          |          |
| 38,0                          | 4,9   | 4,4/39,0 |          |          |          | 4,7      | 4,5      | 4,1/38,1 |          |          |          | 4,4/37,9 | 4,0      | 3,8      |          |          |          |          |
| 40,0                          | 4,6   | 4,2      |          |          |          | 4,4      | 4,2      | 3,8      | 3,3/41,3 |          |          |          | 3,7      | 3,5      | 3,0/40,5 |          |          |          |
| 42,0                          | 4,2   | 3,9      | 3,5/42,2 |          |          | 4,2/41,0 | 3,8      | 3,5      | 3,2      |          |          |          | 3,4      | 3,2      | 2,8      | 2,3/43,7 |          |          |
| 44,0                          | 3,9   | 3,6      | 3,3      | 2,7/45,4 |          |          | 3,5      | 3,2      | 3,0      | 2,5/44,5 |          |          | 3,2/43,4 | 2,9      | 2,6      | 2,3      |          |          |
| 46,0                          | 3,6   | 3,3      | 3,0      | 2,7      |          |          | 3,2      | 2,9      | 2,7      | 2,3      | 1,8/47,8 |          |          | 2,6      | 2,3      | 2,0      | 1,6/46,9 |          |
| 48,0                          | 3,3   | 3,0      | 2,7      | 2,4      |          |          | 3,2/46,5 | 2,7      | 2,5      | 2,1      | 1,8      |          |          | 2,4      | 2,1      | 1,8      | 1,5      |          |
| 50,0                          | 3,1/49,6                                      | 2,8      | 2,5      | 2,2      |          |          |          | 2,5      | 2,2      | 1,9      | 1,6      |          |          | 2,3/48,8 | 1,9      | 1,6      | 1,3      | 1,0/50,1 |
| 52,0                          |   | 2,6      | 2,3      | 2,0      |          |          |          | 2,3      | 2,0      | 1,7      | 1,4      |          |          |          | 1,7      | 1,5      | 1,1      | 0,8      |
| 54,0                          |   | 2,4      | 2,1      | 1,8      |          |          |          |          | 1,8      | 1,5      | 1,3      |          |          |          | 1,6      | 1,3      | 1,0      |          |
| 56,0                          |   | 2,3/55,1 | 1,9      | 1,6      |          |          |          |          | 1,7      | 1,4      | 1,1      |          |          |          | 1,6/54,3 | 1,2      | 0,8      |          |
| 58,0                          |   |          | 1,8      | 1,5      |          |          |          |          | 1,5/57,4 | 1,2      | 0,9      |          |          |          |          |          | 1,0      |          |
| 60,0                          |   |          | 1,6      | 1,3      |          |          |          |          |          | 1,1      | 0,8      |          |          |          |          |          | 0,9/59,8 |          |
| 62,0                          |   |          | 1,5/60,6 | 1,2      |          |          |          |          |          |          | 1,0      |          |          |          |          |          |          |          |
| 64,0                          |   |          |          | 1,0      |          |          |          |          |          |          | 0,9/62,9 |          |          |          |          |          |          |          |
| 66,0                          |   |          |          | 0,9      |          |          |          |          |          |          |          |          |          |          |          |          |          |          |
| 68,0                          |   |          |          |          |          |          |          |          |          |          |          |          |          |          |          |          |          |          |
| 70,0                          |   |          |          |          |          |          |          |          |          |          |          |          |          |          |          |          |          |          |
| 72,0                          |   |          |          |          |          |          |          |          |          |          |          |          |          |          |          |          |          |          |
| 74,0                          |   |          |          |          |          |          |          |          |          |          |          |          |          |          |          |          |          |          |
| 76,0                          |   |          |          |          |          |          |          |          |          |          |          |          |          |          |          |          |          |          |
| 78,0                          |   |          |          |          |          |          |          |          |          |          |          |          |          |          |          |          |          |          |
| Strangzahl /<br>parts reeving | 2   | 2        | 2        | 2        | 3        | 2        | 2        | 2        | 2        | 2        | 2        | 2        | 2        | 2        | 2        | 2        | 2        | 2        |

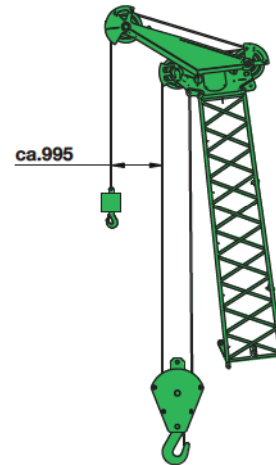
**Notes:**

- The rated loads shown are based on the machine on firm level ground and without travelling.
- The rated loads shown are in metric tons valid for 360 degrees swing.
- Liftcrane capacities are calculated to comply with DIN 15019/2 and ISO 4305 ( tipping angle 4 deg.)
- The rated loads shown include the weight of all lifting attachments, such as hook and bucket.
- The rated loads shown are valid for a maximum track extension.
- The users must derate or limit the lifted loads to allow for adverse conditions such as soft or uneven ground, out of level conditions, wind side loads, pendulum action, jerking or sudden stopping of loads, inexperience of personnel and travelling with a load.
- Max. single line pull for crane operation with rope diameter 26 mm - 12.000 kg
- Loads are valid for the boom assembly acc. operation manual.
- Lifting chart values apply to optimum boom assembly and rolley head with plastic sheaves.
- The lifting capacities above are for reference only. For actual lifting capacities please refer to load chart in operator s manual.

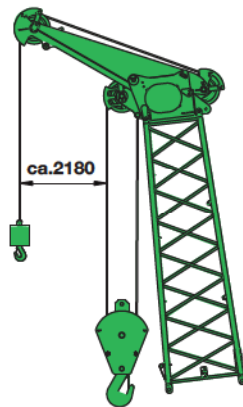
All informations are subject to be changed without prior notice.



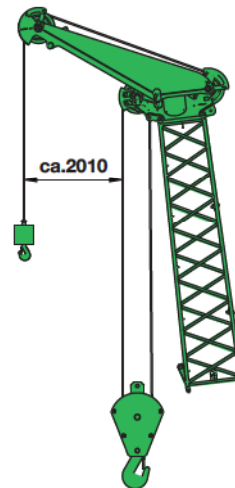
**Hauptausleger SH mit Schnabelausleger S12.1 (12t)**  
**Main boom SH with Auxiliary jib S12.1 (12t)**



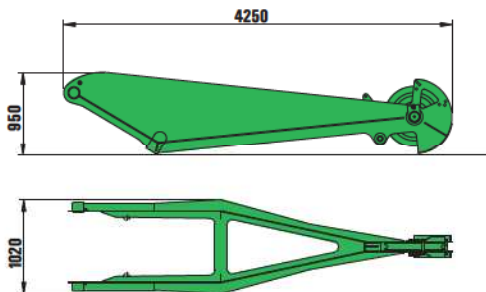
**Hauptausleger SHLH mit Schnabelausleger S12.1 (12t)**  
**Main boom SHLH with Auxiliary jib S12.1 (12t)**



**Hauptausleger SH mit Schnabelausleger S24.1 (24t)**  
**Main boom SH with Auxiliary jib S24.1 (24t)**

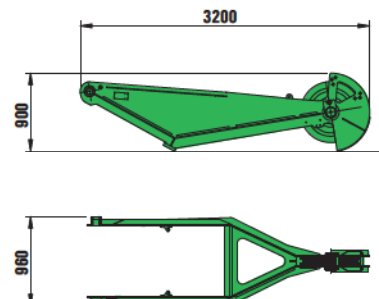


**Hauptausleger SHLH mit Schnabelausleger S24.1 (24t)**  
**Main boom SHLH with Auxiliary jib S24.1 (24t)**



**Schnabelausleger: S24.1**  
**auxilliar jib: S24.1**

Gewicht: 510 kg  
 weight: 510 kg  
 Traglast: 24,0 t  
 capacity: 24.0t



**Schnabelausleger: S12.1**  
**auxilliar jib: S12.1**

Gewicht: 370 kg  
 weight: 370 kg  
 Traglast: 12,0t  
 capacity: 12.0t

## Auslegerkonfiguration / boom configuration

D-Serie

| Auslegerkonfiguration - Hauptausleger SH<br>boom configuration - main boom SH   |       |      |      |      |      |      |      |      |      |      |      |      |
|---|-------|------|------|------|------|------|------|------|------|------|------|------|
| Auslegerlänge [m]<br>boom length [m]  |       | 13,1 | 18,7 | 24,3 | 29,9 | 35,5 | 41,1 | 46,7 | 52,3 | 57,9 | 63,5 | 69,1 |
| Fußstück SH Typ 1608<br>lower boom SH type 1608                                 | 7,0m  | 1    | 1    | 1    | 1    | 1    | 1    | 1    | 1    | 1    | 1    | 1    |
| Zwischenstück SH Typ 1608<br>boom insert SH type 1608                           | 5,6m  | 0    | 1    | 2    | 1    | 2    | 1    | 2    | 1    | 2    | 1    | 2    |
| Zwischenstück SH Typ 1608<br>boom insert SH type 1608                           | 11,2m | 0    | 0    | 0    | 1    | 1    | 2    | 2    | 3    | 3    | 4    | 4    |
| Zwischenstück konisch SH Typ 1608/1370<br>tapered boom insert SH type 1608/1370 | 5,6m  | 1    | 1    | 1    | 1    | 1    | 1    | 1    | 1    | 1    | 1    | 1    |
| Rollenkopf T120<br>boom head T120   | 0,5m  | 1    | 1    | 1    | 1    | 1    | 1    | 1    | 1    | 1    | 1    | 1    |
| Schnabelausleger S12.1 (optional)<br>auxiliary jib S12.1 (option)               | 12,0t | x    | x    | x    | x    | x    | x    | x    | x    | x    | x    | -    |
| Schnabelausleger S24.1 (optional)<br>auxiliary jib S24.1 (option)               | 24,0t | x    | x    | x    | x    | x    | x    | x    | x    | x    | x    | -    |

| Auslegerkonfiguration - Hauptausleger SHLH<br>boom configuration - main boom SHLH |       |      |      |      |      |      |      |      |      |      |  |
|---|-------|------|------|------|------|------|------|------|------|------|--|
| Auslegerlänge [m]<br>boom length [m]  |       | 29,9 | 35,5 | 41,1 | 46,7 | 52,3 | 57,9 | 63,5 | 69,1 | 74,7 |  |
| Fußstück SH Typ 1608<br>lower boom SH type 1608                                   | 7,0m  | 1    | 1    | 1    | 1    | 1    | 1    | 1    | 1    | 1    |  |
| Zwischenstück SH Typ 1608<br>boom insert SH type 1608                             | 5,6m  | 1    | 2    | 2    | 1    | 1    | 2    | 2    | 1    | 1    |  |
| Zwischenstück SH Typ 1608<br>boom insert SH type 1608                             | 11,2m | 0    | 0    | 0    | 1    | 1    | 1    | 1    | 2    | 2    |  |
| Zwischenstück konisch SH Typ 1608/1370<br>tapered boom insert SH type 1608/1370   | 5,6m  | 1    | 1    | 1    | 1    | 1    | 1    | 1    | 1    | 1    |  |
| Zwischenstück LH Typ 1370<br>boom insert LH type 1370                             | 5,6m  | 1    | 1    | 2    | 2    | 1    | 1    | 2    | 2    | 1    |  |
| Zwischenstück LH Typ 1370<br>boom insert LH type 1370                             | 11,2m | 0    | 0    | 0    | 0    | 1    | 1    | 1    | 1    | 2    |  |
| Zwischenstück konisch LH Typ 1370/610<br>tapered boom insert LH type 1370/610     | 5,6m  | 1    | 1    | 1    | 1    | 1    | 1    | 1    | 1    | 1    |  |
| Rollenkopf T50<br>boom head T50   | 0,5m  | 1    | 1    | 1    | 1    | 1    | 1    | 1    | 1    | 1    |  |
| Schnabelausleger S12.1 (optional)<br>auxiliary jib S12.1 (option)                 | 12,0t | x    | x    | x    | x    | x    | x    | x    | x    | x    |  |
| Schnabelausleger S24.1 (optional)<br>auxiliary jib S24.1 (option)                 | 24,0t | x    | x    | x    | x    | x    | x    | x    | x    | x    |  |



Für 160 kN Winde mit 26 mm Seildurchmesser - For 160 kN winch with 26 mm rope diameter

| Kapazität<br>capacity | Gewicht<br>weight | Seilstränge und max. Traglast - Nr. of ropes and max. rated load |    |    |         |         |        |        |        |        |        |        |        |        |        |
|-----------------------|-------------------|--|----|----|---------|---------|--------|--------|--------|--------|--------|--------|--------|--------|--------|
|                       |                   | 14   | 13 | 12 | 11      | 10      | 9      | 8      | 7      | 6      | 5      | 4      | 3      | 2      | 1      |
| 15 t                  | 450 kg            |  |    |    |         |         |        |        |        |        |        |        |        |        | 12.000 |
| 40 t - 1 Rolle        | 900 kg            |  |    |    |         |         |        |        |        |        |        |        | 36.000 | 24.000 | 12.000 |
| 80 t - 3 Rollen       | 1000 kg           |  |    |    |         |         |        | 80.000 | 72.000 | 60.000 | 48.000 | 36.000 | 24.000 | 12.000 |        |
| 120 t - 5 Rollen      | 1100 kg           |  |    |    | 120.000 | 108.000 | 96.000 | 84.000 | 72.000 | 60.000 | 48.000 | 36.000 | 24.000 | 12.000 |        |

## Auslegerkonfiguration / boom configuration

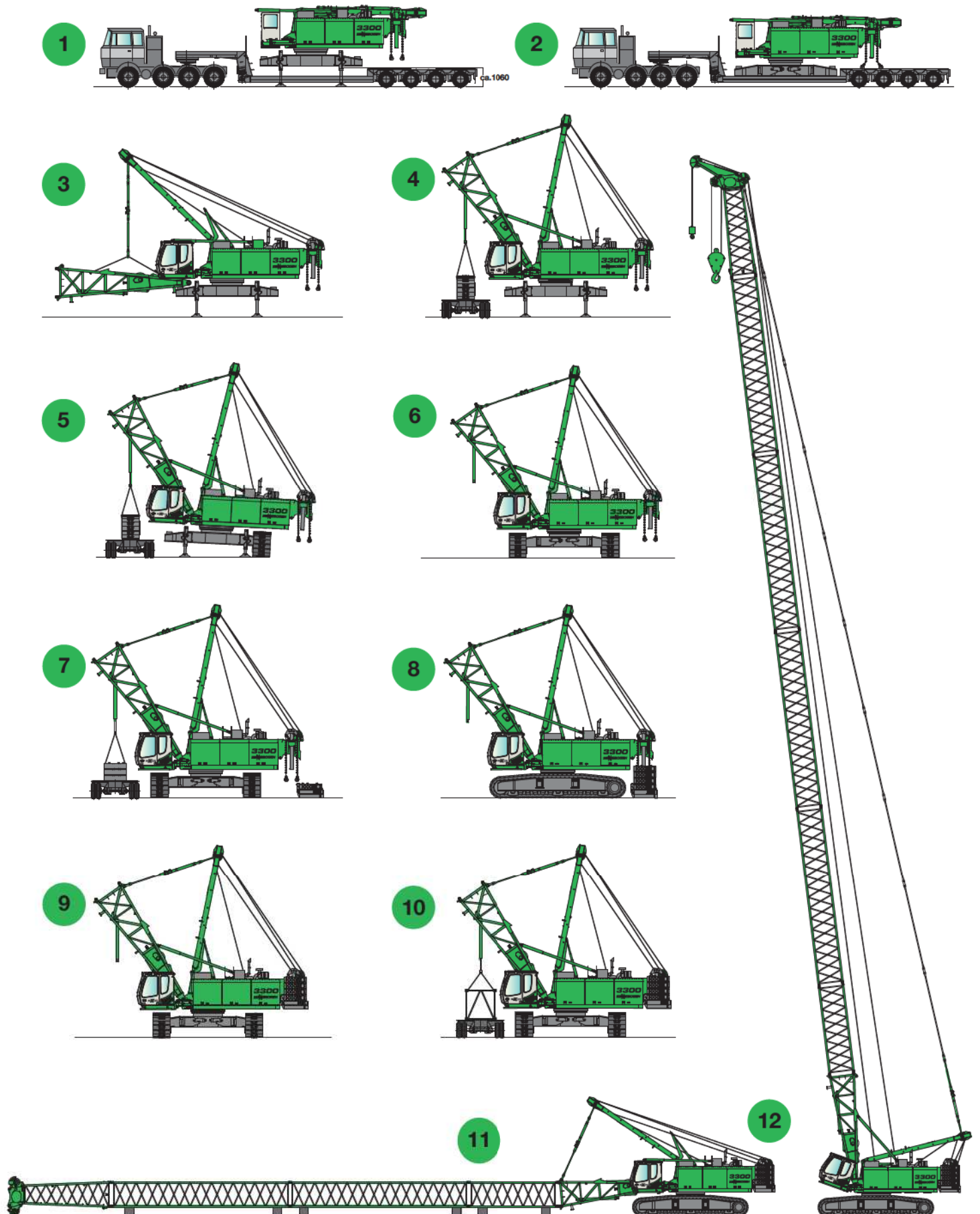
D-Serie

| Auslegerkonfiguration - Wippspitze SHWS (Hauptausleger SH mit wippbarem Spitzenausleger WS)<br>boom configuration - luffing jib SHWS (main boom SH and luffing jib WS) |       |                            |      |      |      |      |                                |      |      |      |      |      |      |
|--|-------|----------------------------|------|------|------|------|--------------------------------|------|------|------|------|------|------|
|  |       | Hauptausleger<br>main boom |      |      |      |      | Spitzenausleger<br>luffing jib |      |      |      |      |      |      |
| Auslegerlänge [m]<br>boom length [m]   |       | 18,7                       | 24,3 | 29,9 | 35,5 | 41,1 | 18,7                           | 24,3 | 29,9 | 35,5 | 41,1 | 46,7 | 52,3 |
| Fußstück SH Typ 1608<br>lower boom SH type 1608  | 7,0m  | 1                          | 1    | 1    | 1    | 1    |                                |      |      |      |      |      |      |
| Zwischenstück SH Typ 1608<br>boom insert SH type 1608  | 5,6m  | 1                          | 2    | 1    | 2    | 1    |                                |      |      |      |      |      |      |
| Zwischenstück SH Typ 1608<br>boom insert SH type 1608  | 11,2m | 0                          | 0    | 1    | 1    | 2    |                                |      |      |      |      |      |      |
| Zwischenstück konisch SH Typ 1608/1370<br>tapered boom insert SH type 1608/1370  | 5,6m  | 1                          | 1    | 1    | 1    | 1    |                                |      |      |      |      |      |      |
| Rollenkopf T120<br>boom head T120  | 0,5m  | 1                          | 1    | 1    | 1    | 1    |                                |      |      |      |      |      |      |
| Spitzenauslegerfußstück LH Typ 1370<br>jib lower boom LH type 1370   | 7,0m  |                            |      |      |      |      | 1                              | 1    | 1    | 1    | 1    | 1    | 1    |
| Zwischenstück LH Typ 1370<br>boom insert LH type 1370  | 5,6m  |                            |      |      |      |      | 1                              | 2    | 1    | 2    | 1    | 2    | 1    |
| Zwischenstück LH Typ 1370<br>boom insert LH type 1370  | 11,2m |                            |      |      |      |      | 0                              | 0    | 1    | 1    | 2    | 2    | 3    |
| Zwischenstück konisch LH Typ 1370<br>tapered boom insert LH type 1370  | 5,6m  |                            |      |      |      |      | 1                              | 1    | 1    | 1    | 1    | 1    | 1    |
| Rollenkopf T50<br>boom head T50  | 0,5m  |                            |      |      |      |      | 1                              | 1    | 1    | 1    | 1    | 1    | 1    |
| Kombinationsmöglichkeiten<br>possible configurations   |       |                            |      |      |      |      |                                |      |      |      |      |      |      |
| Länge Spitzenausleger [m]<br>length luffing jib [m]  | 18,7  | x                          | x    | x    | x    | x    |                                |      |      |      |      |      |      |
|  | 24,3  | x                          | x    | x    | x    | x    |                                |      |      |      |      |      |      |
|  | 29,9  | x                          | x    | x    | x    | x    |                                |      |      |      |      |      |      |
|  | 35,5  | x                          | x    | x    | x    | x    |                                |      |      |      |      |      |      |
|  | 41,4  | x                          | x    | x    | x    | x    |                                |      |      |      |      |      |      |
|  | 46,7  | x                          | x    | x    | x    | x    |                                |      |      |      |      |      |      |
|  | 52,3  | x                          | x    | x    | x    | x    |                                |      |      |      |      |      |      |

| Auslegerkonfiguration - SHFS (Hauptausleger SH mit fester Spitze FS)<br>boom configuration - SHFS (main boom SH with fixed jib FS) |       |                            |      |      |      |      |                           |      |      |      |
|--|-------|----------------------------|------|------|------|------|---------------------------|------|------|------|
|  |       | Hauptausleger<br>main boom |      |      |      |      | Feste Spitze<br>fixed jib |      |      |      |
| Auslegerlänge [m]<br>boom length [m]   |       | 29,9                       | 35,5 | 41,1 | 46,7 | 52,3 | 13,1                      | 18,7 | 24,3 | 29,9 |
| Fußstück SH Typ 1608<br>lower boom SH type 1608  | 7,0m  | 1                          | 1    | 1    | 1    | 1    |                           |      |      |      |
| Zwischenstück SH Typ 1608<br>boom insert SH type 1608  | 5,6m  | 1                          | 2    | 1    | 2    | 1    |                           |      |      |      |
| Zwischenstück SH Typ 1608<br>boom insert SH type 1608  | 11,2m | 1                          | 1    | 2    | 2    | 3    |                           |      |      |      |
| Zwischenstück konisch SH Typ 1608/1370<br>tapered boom insert SH type 1608/1370  | 5,6m  | 1                          | 1    | 1    | 1    | 1    |                           |      |      |      |
| Rollenkopf T120<br>boom head T120  | 0,5m  | 1                          | 1    | 1    | 1    | 1    |                           |      |      |      |
| Spitzenauslegerfußstück LH Typ 870<br>jib lower boom LH type 870   | 7,5m  |                            |      |      |      |      | 1                         | 1    | 1    | 1    |
| Zwischenstück LH Typ 870<br>boom insert LH type 870  | 5,6m  |                            |      |      |      |      |                           | 1    | 2    | 3    |
| Kopfstück Typ 870<br>jib head type 870   | 5,6m  |                            |      |      |      |      | 1                         | 1    | 1    | 1    |
| Kombinationsmöglichkeiten<br>possible configurations   |       |                            |      |      |      |      |                           |      |      |      |
| Länge Spitzenausleger [m]<br>length luffing jib [m]  | 18,7  | x                          | x    | x    | x    | x    |                           |      |      |      |
|  | 24,3  | x                          | x    | x    | x    | x    |                           |      |      |      |
|  | 29,9  | x                          | x    | x    | x    |      |                           |      |      |      |
|  | 35,5  | x                          | x    | x    | x    |      |                           |      |      |      |

## Selbstmontagesystem / self assembly system

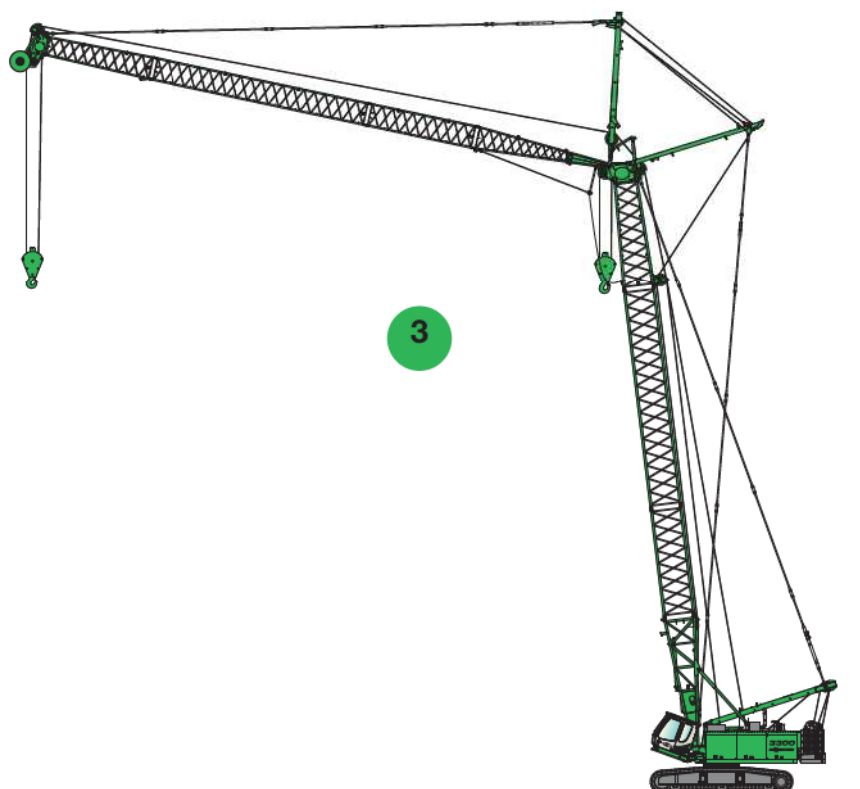
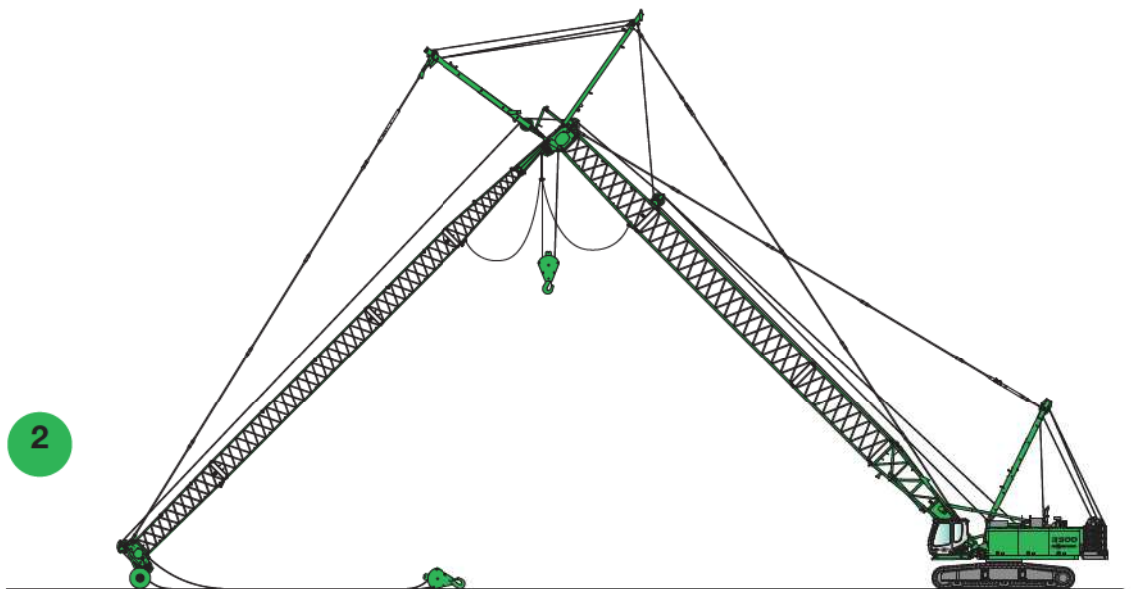
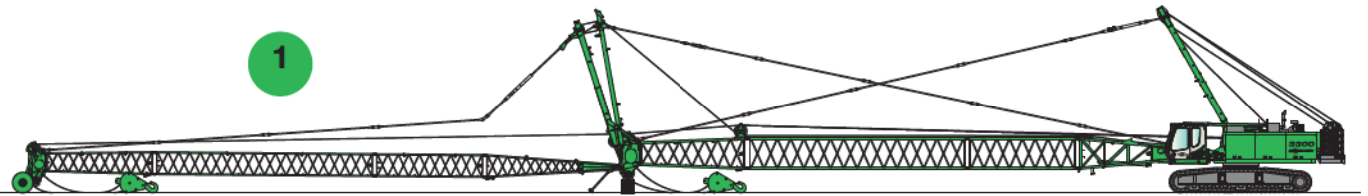
## D-Serie





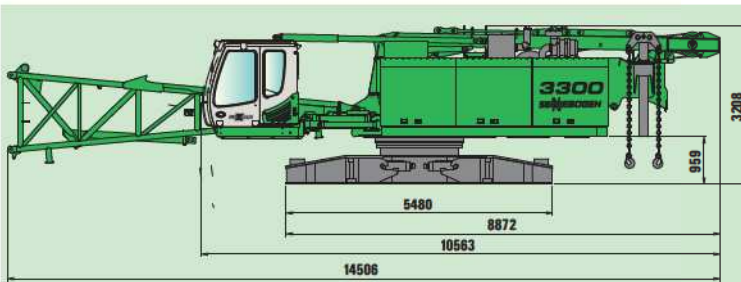
## Aufrichten des Auslegers - SHWS / booming up of - SHWS

D-Serie



## Transportmaße und Gewichte / Transport dimensions and weights

D-Serie



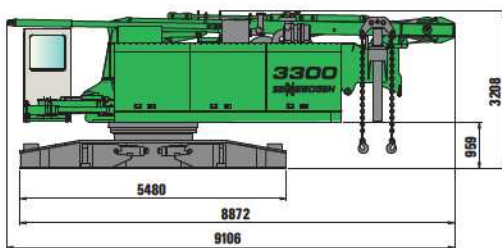
3300 Grundmaschine mit Fußstück  
3300 basic machine with lower boom

Transportgewicht  
Transport weight

kg 39.500

Transportbreite/  
transport width

mm 3.200



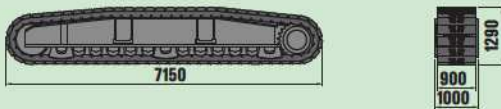
3300 Grundmaschine ohne Fußstück  
3300 basic machine without lower boom

Transportgewicht  
Transport weight

kg 35.200

Transportbreite  
transport width

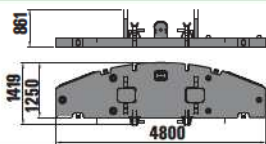
mm 3.000



Raupenlaufwerk 2 Stück (B8b, 900 mm Flachbodenplatten)  
Crawler 2 pieces (B8b, 900 mm flat shoes)

Gewicht / weight

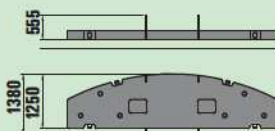
kg 13.000 (2x)



Ballastgrundplatte  
Counterweight base plate

Gewicht / weight

kg 7.600 (1x)



Ballastgrundplatte  
Counterweight base plate

Gewicht / weight

kg 7.600 (1x)



Gegengewicht 8 Stück  
Counterweight 8 pieces

Gewicht / weight

kg 2.800 (8x)



Auslegerfußstück 7 m Typ SH 1608 (inkl. Verstellwinde)  
Lower boom 7 m type SH 1608 (incl. luffing winch)

Gewicht / weight

kg 4.300

Breite / width

mm 1.650

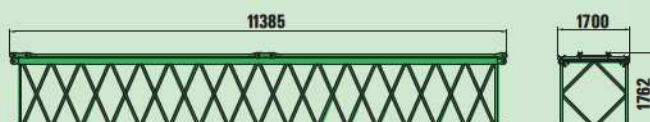


Auslegerzwischenstück 5,6 m Typ SH 1608  
(mit SH/SHWS Abspannung)

Boom insert 5.6 m type SH 1608 (with SH/SHWS pendants)

Gewicht / weight

kg 870/1000



Auslegerzwischenstück 11,2 m Typ SH 1608  
(mit SH/SHWS Abspannung)

Boom insert 11.2 m type SH 1608 (with SH/SHWS pendants)

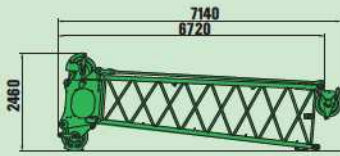
Gewicht / weight

kg 1560/1820

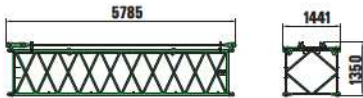
## Transportmaße und Gewichte / Transport dimensions and weights

D-Serie

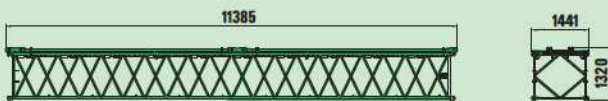
SH  
LH  
WS  
FS



**Auslegerkopfstück 5,6 m Typ SH 1608 mit SH/SHWS Abspannung und Auslegerkopf T120**  
*Upper boom 5.6 m type SH 1608 with SH/SHWS pendants and boom head T120*  
 Gewicht / weight kg 2180/2490 (inkl. Rollenbock)  
 Breite / width mm 1700 (incl. Roller Block)



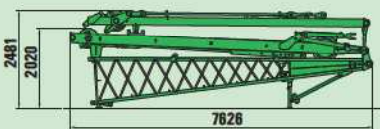
**Ausleger - Zwischenstück 5,6 m Typ LH 1370 (mit Abspannung)**  
*Boom insert 5.6 m type LH 1370 (with pendants)*  
 Gewicht / weight kg 520



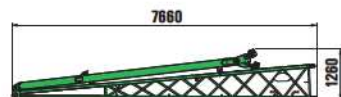
**Ausleger - Zwischenstück 11,2 m Typ LH 1370 (mit Abspannung)**  
*Boom insert 11.2 m type LH 1370 (with pendants)*  
 Gewicht / weight kg 970



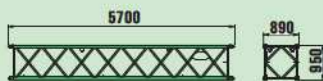
**Auslegerkopfstück 5,6 m Typ LH 1370 mit Abspannung und Auslegerkopf T50**  
*Upper boom 5.6 m type LH 1370 with pendants and boom head T50*  
 Gewicht / weight kg 1210  
 Breite / width mm 1420



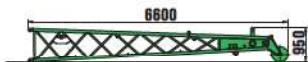
**Auslegerfußstück WS 7 m Typ LH 1370 mit zwei Abspannböcken**  
*Lower boom WS 7 m type LH 1370 with two A-frames*  
 Gewicht / weight kg 3750  
 Breite / width mm 1750



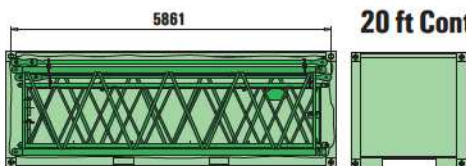
**Auslegerfußstück 7,5 m Typ 870 (mit Abspannbock)**  
*Lower boom 7.5 m type 870 (with A-frame)*  
 Gewicht / weight kg 1100  
 Breite / width mm 1290



**Auslegerzwischenstück 5,6 m Typ 870 (mit Seilen)**  
*Boom insert 5.6 m type 876 (with ropes)*  
 Gewicht / weight kg 410

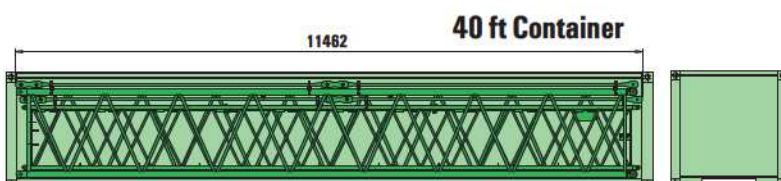


**Auslegerkopfstück 5,6 m Typ 870 (mit Seilen)**  
*Upper boom 5.6 m type 870 (with ropes)*  
 Gewicht / weight kg 620  
 Breite / width mm 880



20 ft Container

**Auslegerzwischenstück 5,6 m Typ SH 1608 inkl. 5,6 m Typ LH 1370 mit SH/SHWS Abspannung**  
*Boom insert 5.6 m type SH 1608 incl. 5.6 m type LH 370 with SH/SHWS pendants*  
 Gewicht / weight kg 1390/1520



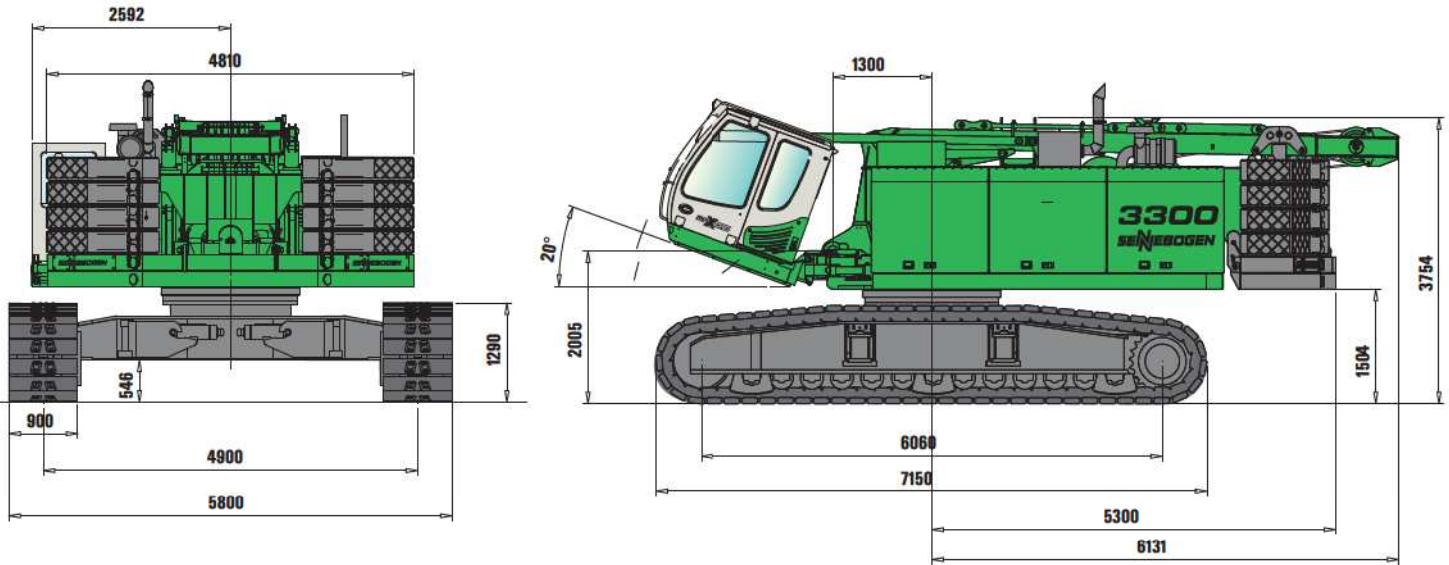
40 ft Container

**Auslegerzwischenstück 11,2 m Typ SH 1608 inkl. 11,2 m Typ LH 1370 mit SH/SHWS Abspannung**  
*Boom insert 11.2 m type SH 1608 incl. 11.2 m type LH 1370 with SH/SHWS pendants*  
 Gewicht / weight kg 2530/2790

# 3300

## Maße / Dimensions

### Grundmaschine basic machine



Dieser Katalog beschreibt Maschinenmodelle, Ausstattungsumfänge einzelner Modelle und Konfigurationsmöglichkeiten (Serienausstattung und Sonderausstattung) der von der SENNEBOGEN Maschinenfabrik gelieferten Maschinen. Geräteabbildungen können Sonder- und Zusatzausstattungen enthalten. Je nach Land, in das die Maschinen geliefert werden, können Abweichungen von der Ausstattung möglich sein, insbesondere bzgl. der Serien- und Sonderausstattung.

Alle verwendeten Erzeugnisbezeichnungen können Marken der SENNEBOGEN Maschinenfabrik GmbH oder anderer, zuliefernder Unternehmen sein, deren Benutzung durch Dritte für deren Zwecke die Rechte der Inhaber verletzen kann.

Bitte informieren Sie sich bei Ihrem SENNEBOGEN Vertriebspartner vor Ort über die angebotenen Ausstattungsvarianten. Gewünschte Leistungsmerkmale sind nur dann verbindlich, wenn sie bei Vertragsschluss ausdrücklich vereinbart werden. Liefermöglichkeiten und technische Änderungen vorbehalten. Alle Angaben sind ohne Gewähr. Ausstattungsänderungen und Weiterentwicklungen vorbehalten.

© SENNEBOGEN Maschinenfabrik GmbH, Straubing/Deutschland. Nachdruck, auch auszugsweise, nur mit schriftlicher Genehmigung der SENNEBOGEN Maschinenfabrik GmbH, Straubing/Deutschland.

*This catalog describes machine models, the scope of equipment of individual models and configuration possibilities (standard equipment and special equipment) of the machines delivered by SENNEBOGEN Maschinenfabrik. Device illustrations can contain special equipment and supplemental equipment. Depending on the country where the machines are delivered, deviations from the equipment can be possible, particularly relative to the standard equipment and special equipment.*

*All product designations used can be trademarks of SENNEBOGEN Maschinenfabrik GmbH, or trademarks of other companies who are suppliers to SENNEBOGEN Maschinenfabrik GmbH, the use of which by third parties can violate the rights of the trademark owner.*

*Information concerning the equipment variants offered is provided on site by your SENNEBOGEN Sales Partner. Desired performance characteristics are only binding, if they have been expressly agreed when the contract is concluded. Availability and technical specifications are subject to change without notice. All information is provided without guarantee of correctness or completeness. Equipment changes and further developments are subject to change without notice.*

© SENNEBOGEN Maschinenfabrik GmbH, Straubing/Deutschland. Reproduction, even in part, only with written permission of SENNEBOGEN Maschinenfabrik GmbH, Straubing/Germany.

# SENNEBOGEN

**SENNEBOGEN**  
**Maschinenfabrik GmbH**  
Sennebogenstraße 10  
94315 Straubing, Germany

Tel. +49 9421 540-144/146  
Fax +49 9421 43 882  
marketing@sennebogen.de

GO FOR GREEN

[www.sennebogen.de](http://www.sennebogen.de)

BestellNr. / Item No. 074592  
3300-110320-010520\*-020720-010830\*-040825-020930\*-111015-061215\*-021315-1013W