

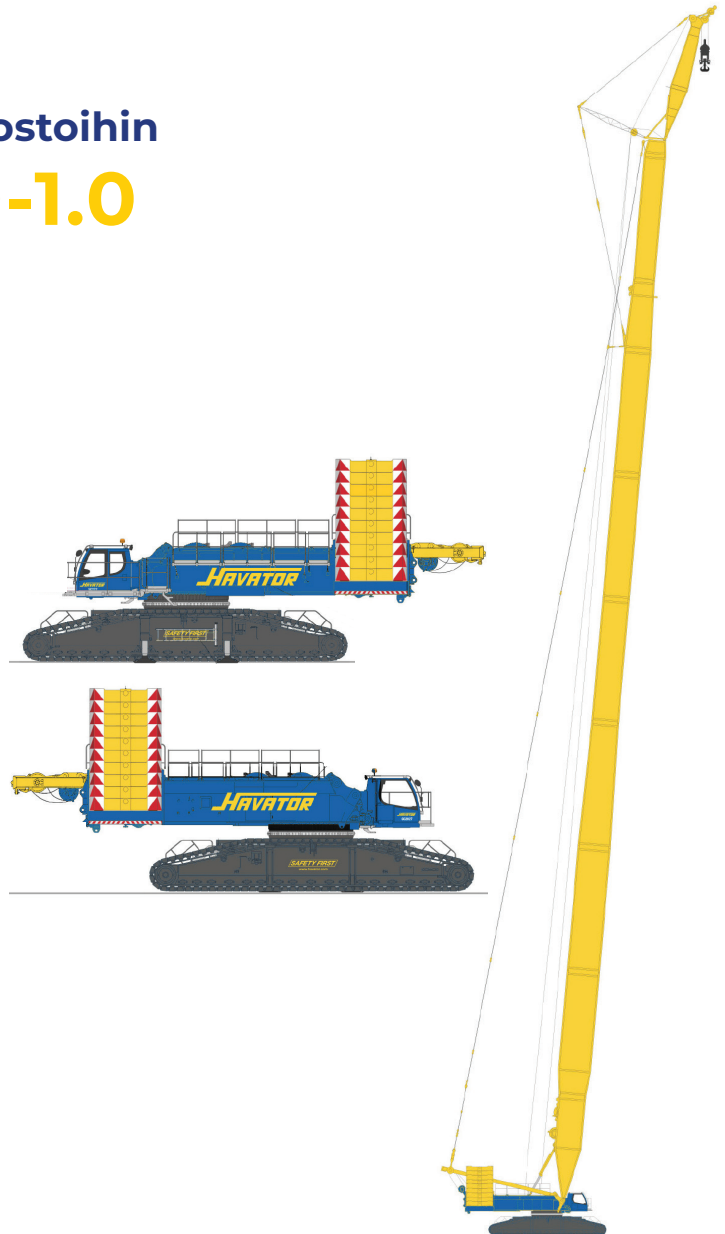
## Liikkuvaa muskeliä raskaisiin nostoihin Liebherr LR 1700-1.0

Liebherr LR 1700-1.0 on tela-alustainen ristikkopuominosturi, jonka nostokorkeus on suurimmillaan 196 metriä. Tämä jopa 700 tonnia nostava jätti liikkuu myös taakan kanssa ja on siksi erittäin monipuolinen nostolaite. Kattavan puomistonsa ansiosta se soveltuu erinomaisesti mm. teollisuusnostoihin sekä tuulivoiman huolto- ja uusasennustöihin.

Fyysiseltä kooltaan Liebherr LR 1700-1.0 on pienempi kuin esimerkiksi LR 1750 -nosturi, mikä mahdollistaa kustannustehokkaammat siirrot nostokohteisiin. Nosturissa on moderni derrick-järjestelmä, V-Frame, VarioTray sekä M-Wagon, joilla voidaan siirtää vastapainoja sekä muuttaa lisävastapainon määrää ja sädetä vaivatta jopa kesken noston. Lisäksi nosturilla on eri tuulenopeudet huomioiva nostotaulukko, joten työskentely on turvallista myös vaihtelevissa olosuhteissa.

Nosturiin voidaan rakentaa jopa 165-metrinen suora puomi tai 102 metriä pääpuomia ja 96 metriä taittuvaa jibiä. Tuulivoiman pystytystöissä maksimikonfiguraatio on 165 m + 18 m.

Nosturissa on HVO-valmius, jolloin nosturin hiilidioksidipäästöt ovat jopa 90 % pienemmät kuin dieseliä käytettäessä. Lisäksi nosturi käyttää hydraulikassaan bioöljyä.



### Tekniset tiedot

Merkki & malli	Liebherr LR 1700-1.0
Nostokapasiteetti	700 t
Puomi	Ristikkopuomi
Suurin nostokorkeus	196 m
Suurin säde	160 m
Moottorin päästöluokka	Stage V
Telojen leveys	2 m

### Yhteyshenkilöt

**Matti Ruuska**  
Myyntipäällikkö, Projektit (teollisuus ja infra)  
matti.ruuska@havator.com  
050 513 0123

**Matti Simola**  
Projektipäällikkö, Projektit (tuulivoima)  
matti.simola@havator.com  
050 395 5540

### Kuinka voimme palvella sinua?

Ota yhteyttä, niin mietitään sinua parhaiten palveleva nosteratkaisu.